

línea
Niza



www.alcemar.com.ar

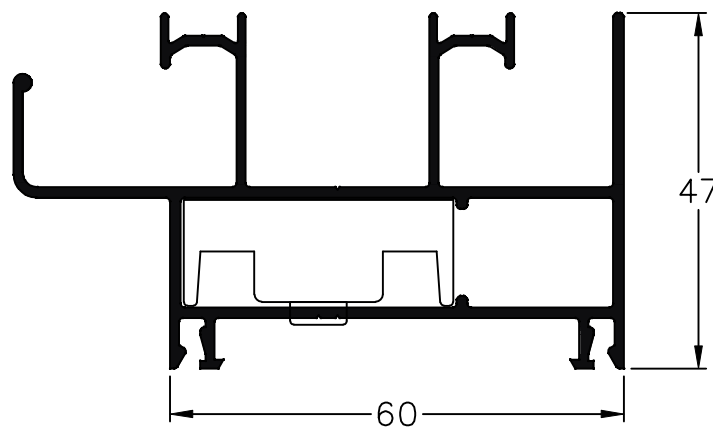
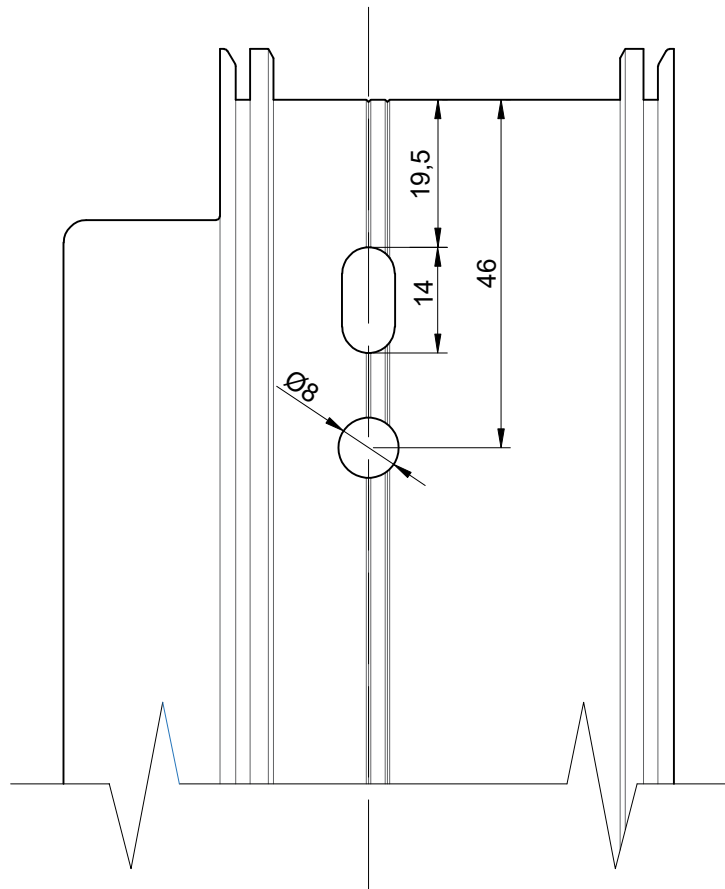
- 2 Mecanizado Escuadra Marco Corrediza N-Uno
- 3 Mecanizado Desagües de Marco N-Uno
- 4 Mecanizado Escuadra Hoja + Mecanizado Encuentro N-Uno
- 5 Mecanizado de Hoja Multipunto N-Uno
- 6 Mecanizado de Hoja Cierre Lateral
- 7 Mecanizado Hojas 90° zócalo bajo N-Uno
- 8 Mecanizado Hojas 90° zócalo Alto N-Uno
- 9 Detalle Mecanizado Desagüe Ventana Corrediza N-Uno

Los mecanizados indicados en el presente instructivo son teóricos y representan las definiciones del fabricante del herraje o accesorio, por consiguiente de realizarse por medio de la punzonadora de la línea, éstos deberán ajustarse respetando las medidas detalladas en cada plano por proceso. De recurrir a otro tipo de proceso (ej. Centro de Mecanizado, Fresadora, Copiadora) **solicitamos realicen un prototipo y verifiquen el montaje de los herrajes y accesorios así como el ensamble de las partes como paso previo al mecanizado en serie.**

En el caso de las uniones de perfiles, tanto de hojas como marcos, ingletados a 45° estos dependen de un perfecto corte de ambos perfiles, respetando el ángulo en ambos casos. La falta de una buena escuadría de la pieza (marco / hoja) generará un funcionamiento inadecuado de los herrajes/accesorios y por consiguiente de la abertura.

Mecanizado de Escuadra

Escuadra de armado E83 (Código 8047)



404 - Marco corrediza dos guías
peso: 1,16 Kg/m

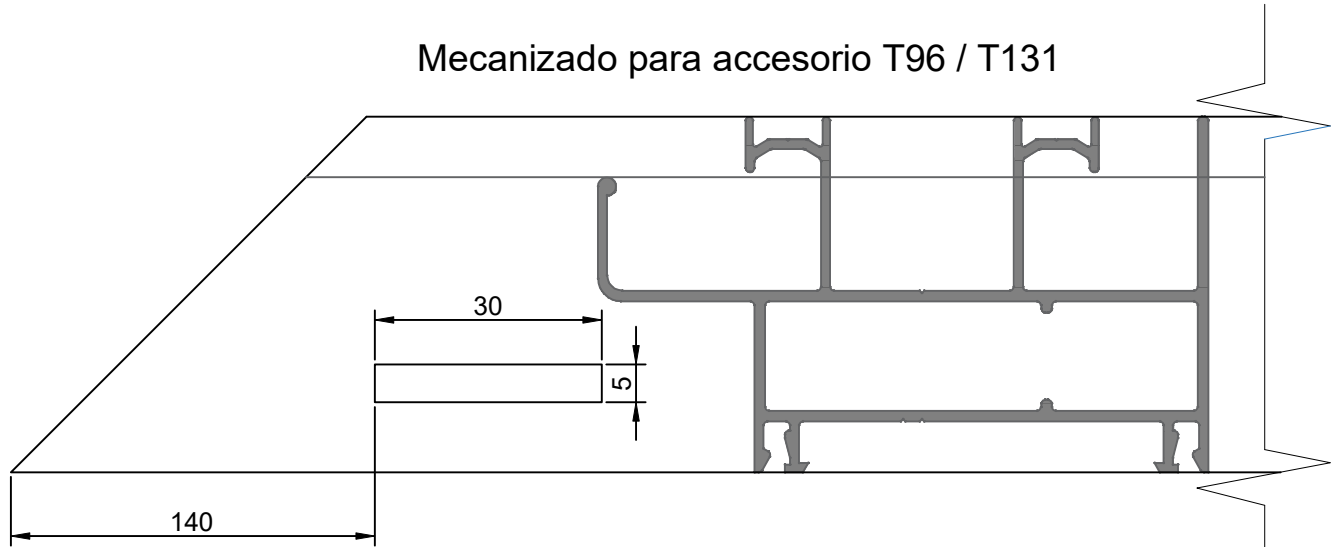
Escala 1:1

Tolerancia en Peso +/- 10% Tolerancia largo +10 mm -0 mm

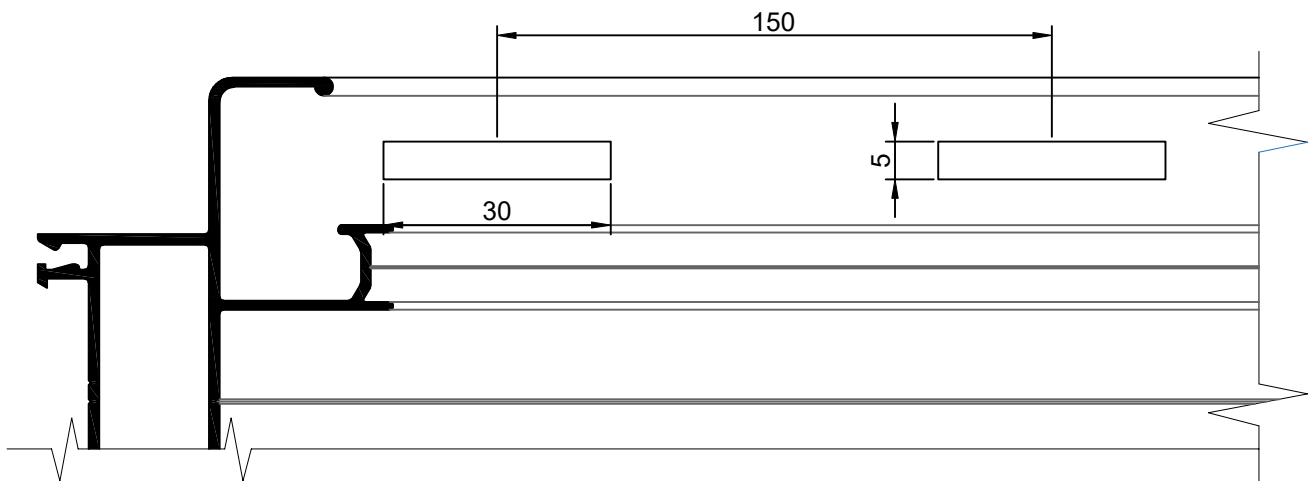
13/02/2023 **NIZA. 2**

Mecanizado de Desagüe
Caja de Agua, mecanizado de 30 x 5 mm

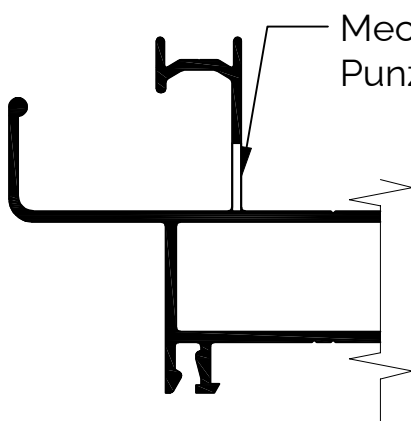
Mecanizado para accesorio T96 / T131



Mecanizado desagüe exterior

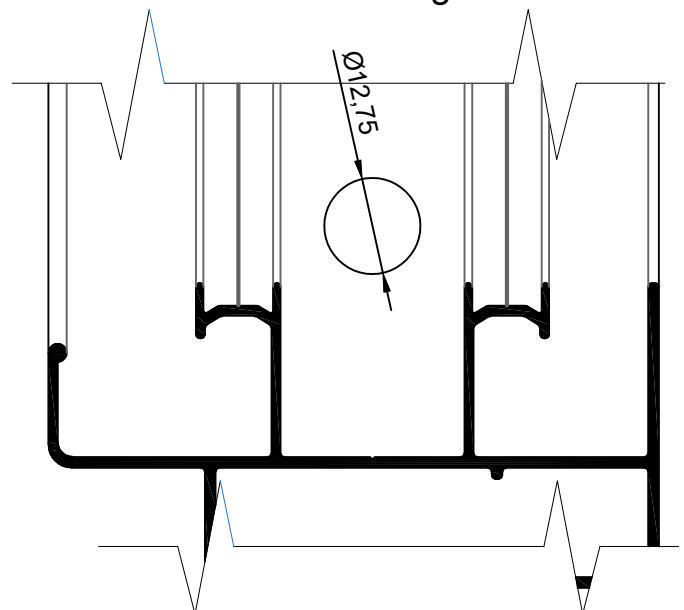


Mecanizado desagüe entre guía



Mecanizado por
Punzonadora

Mecanizado desagüe T94



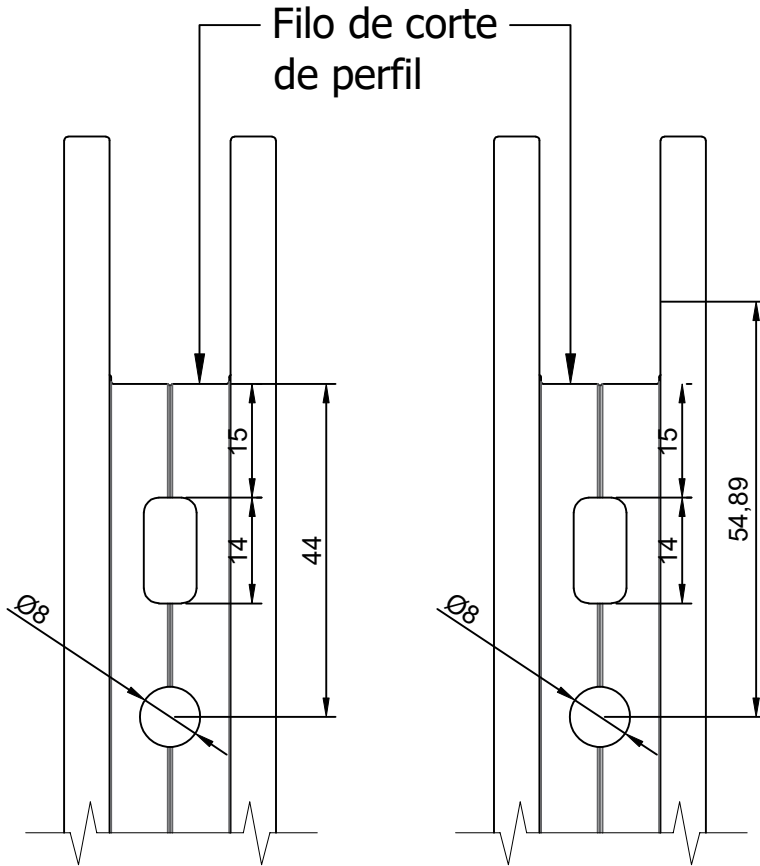
Escala 1:1

Tolerancia en Peso +/- 10% Tolerancia largo +10 mm -0 mm

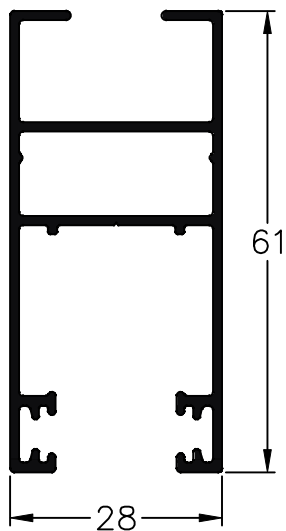
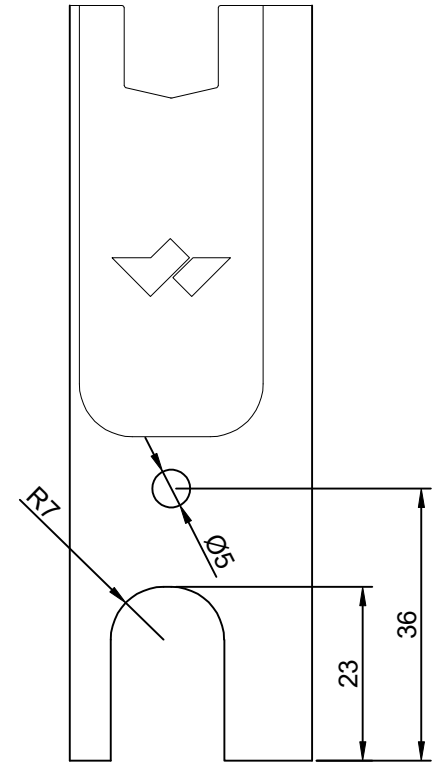
13/02/2023 **NIZA. 3**

Mecanizado de Escuadra

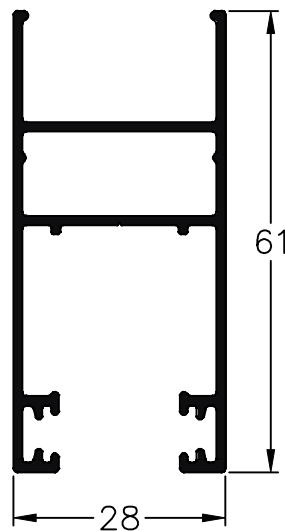
Escuadra de armado E97 (Código 8964)



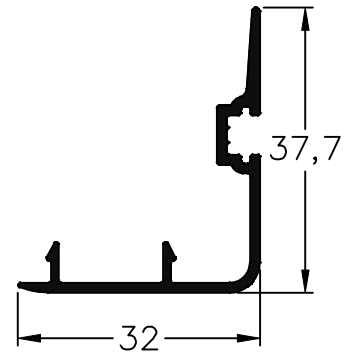
Mecanizado de Encuentro



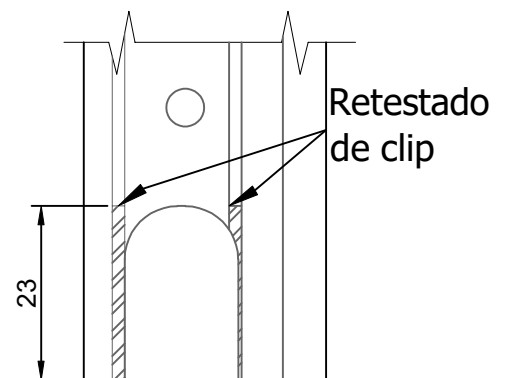
405 - Hoja corrediza VS
peso: 0,72 Kg/m



406 - Hoja corrediza DVH
peso: 0,68 Kg/m



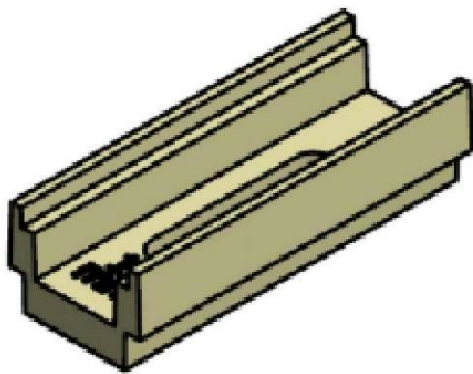
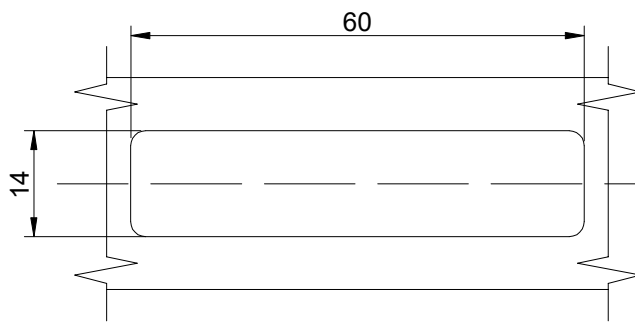
743 - Encuentro VC/PC
Peso: 0,29 Kg/m



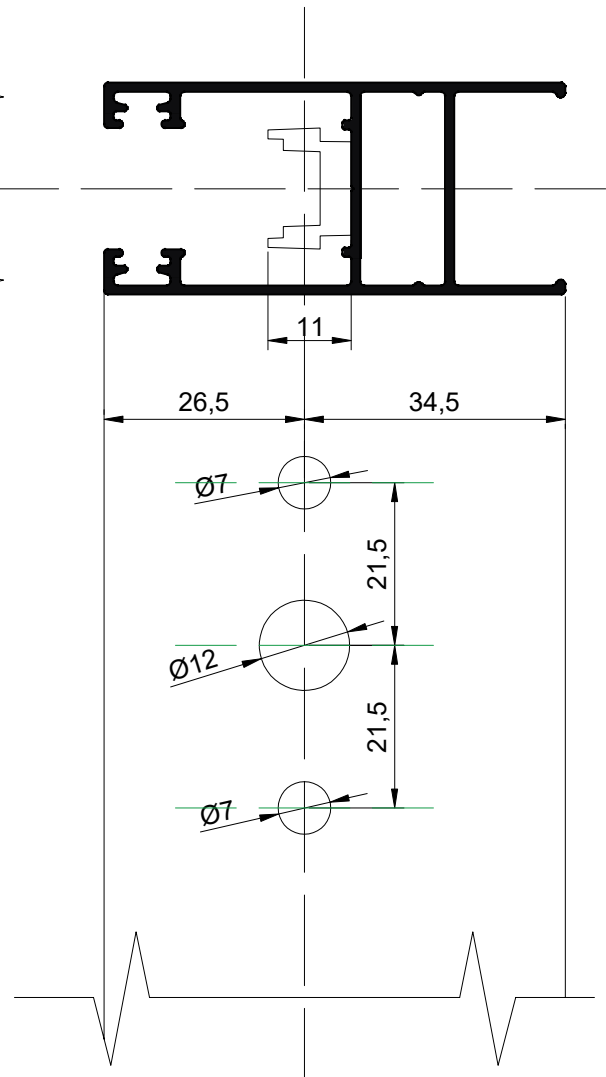
Escala 1:1

Tolerancia en Peso +/- 10% Tolerancia largo +10 mm -0 mm

Mecanizado para Mecanismo Multipunto

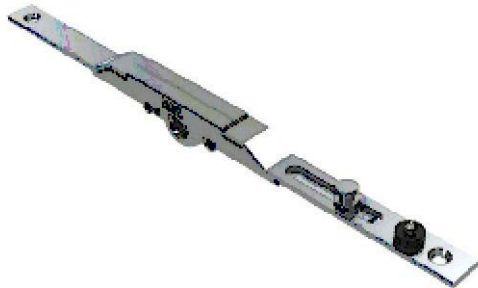


Cuna 11 mm. Cód. 96170



Manijas Acodadas

Mecanismo Multipunto con cerraderos

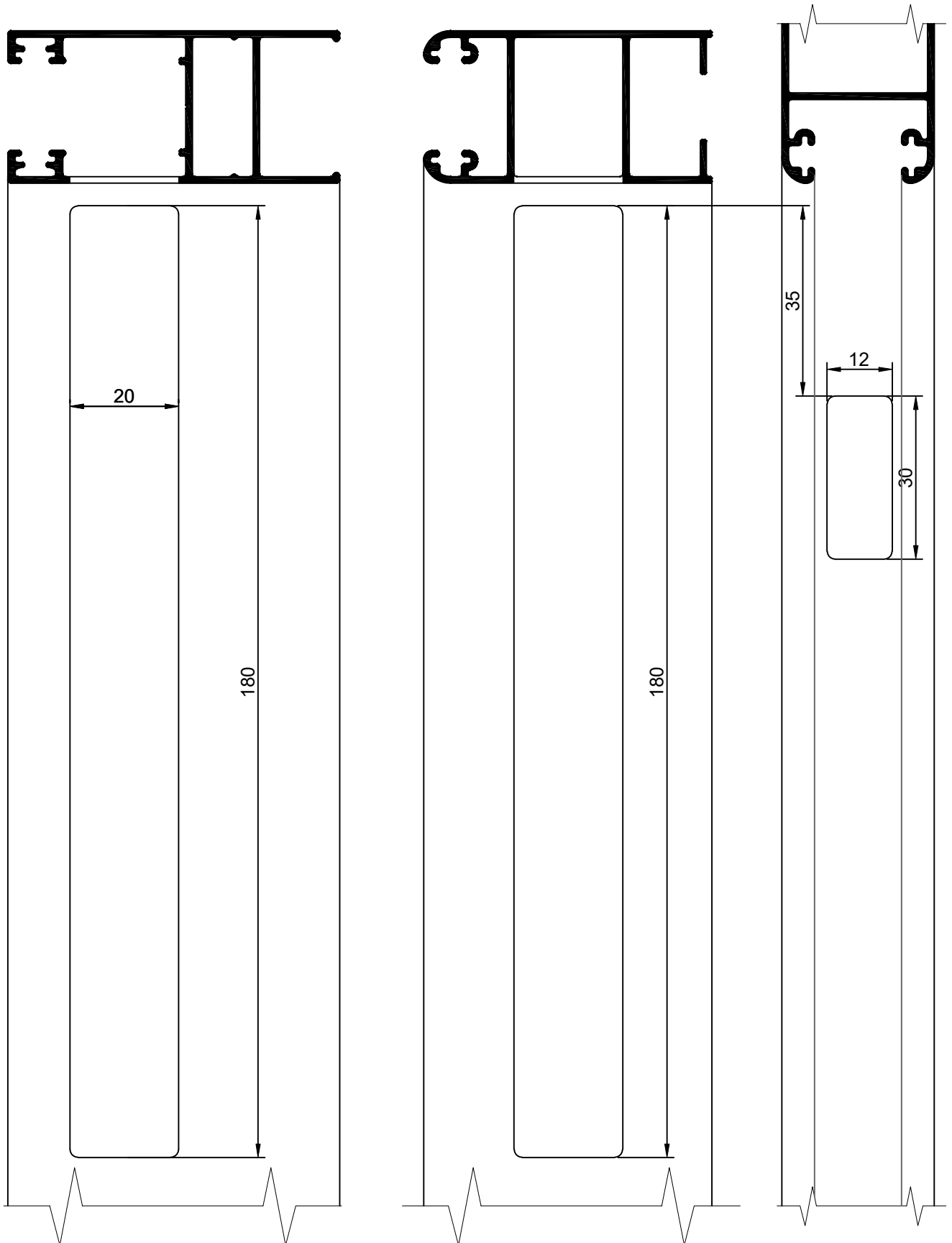


Escala 1:1

Tolerancia en Peso +/- 10% Tolerancia largo +10 mm -0 mm

13/02/2023 **NIZA. 5**

Mecanizado para Cierre Lateral



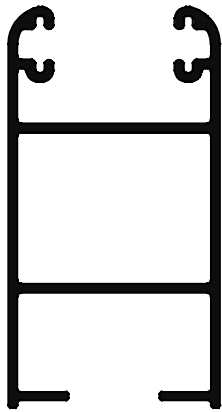
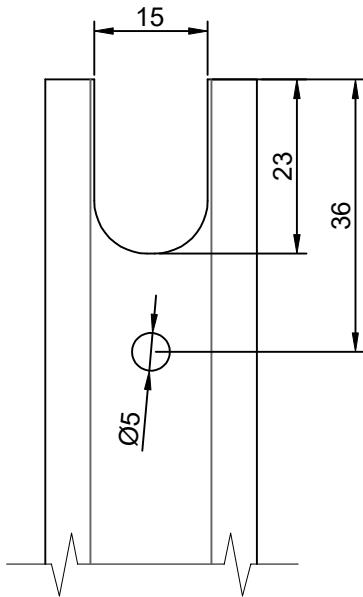
Escala 1:1

Tolerancia en Peso +/- 10% Tolerancia largo +10 mm -0 mm

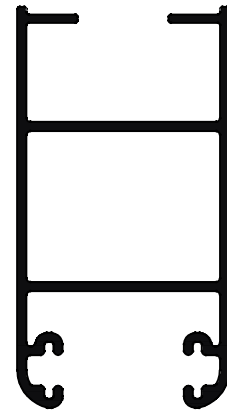
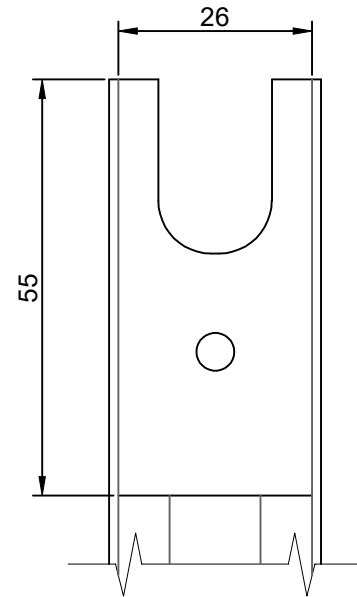
13/02/2023 **NIZA. 6**

Mecanizado Hojas 90°

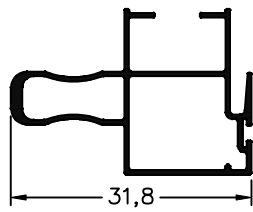
Mecanizado Pasa Guía



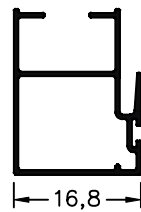
Mecanizado entrante zócalo



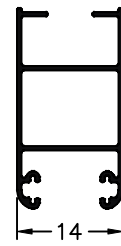
Parantes a 90° / Paso 1: Troquelado Pasa Guía - Paso 2: Vaciado



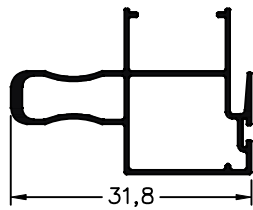
834 - Parante Central Ref. VS
Peso: 0,88 Kg/m



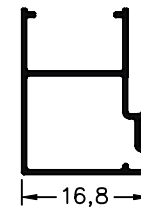
822 - Parante Central VS
Peso: 0,60 Kg/m



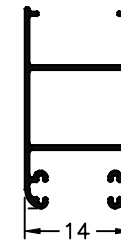
823 - Parante Lateral VS
Peso: 0,64 Kg/m



817 - Parante Central Ref. DVH
Peso: 0,85 Kg/m



816 - Parante Central DVH
Peso: 0,57 Kg/m



819 - Parante Lateral DVH
Peso: 0,61 Kg/m

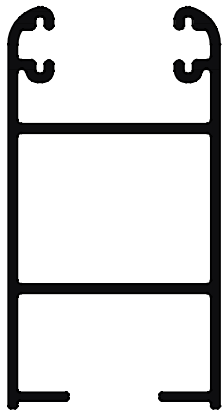
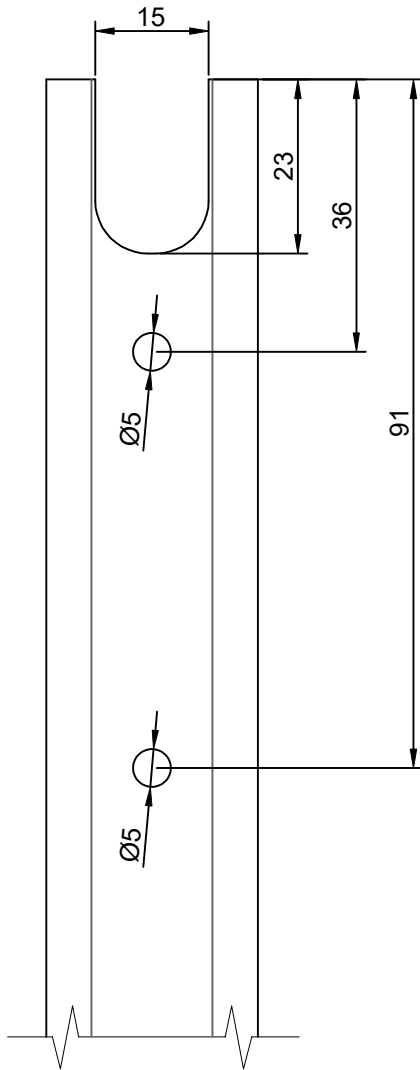
Escala 1:1

Tolerancia en Peso +/- 10% Tolerancia largo +10 mm -0 mm

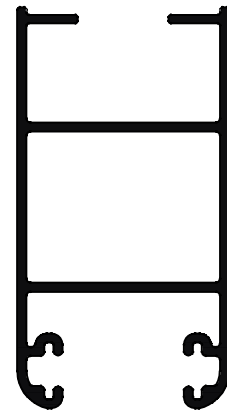
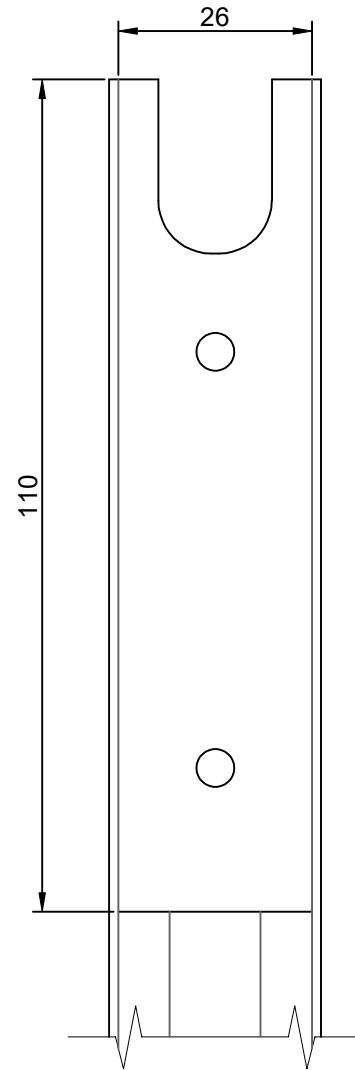
13/02/2023 **NIZA. 7**

Mecanizado Hojas 90°

Mecanizado Pasa Guía



Mecanizado entrante zócalo Alto



Escala 1:1

Tolerancia en Peso +/- 10% Tolerancia largo +10 mm -0 mm

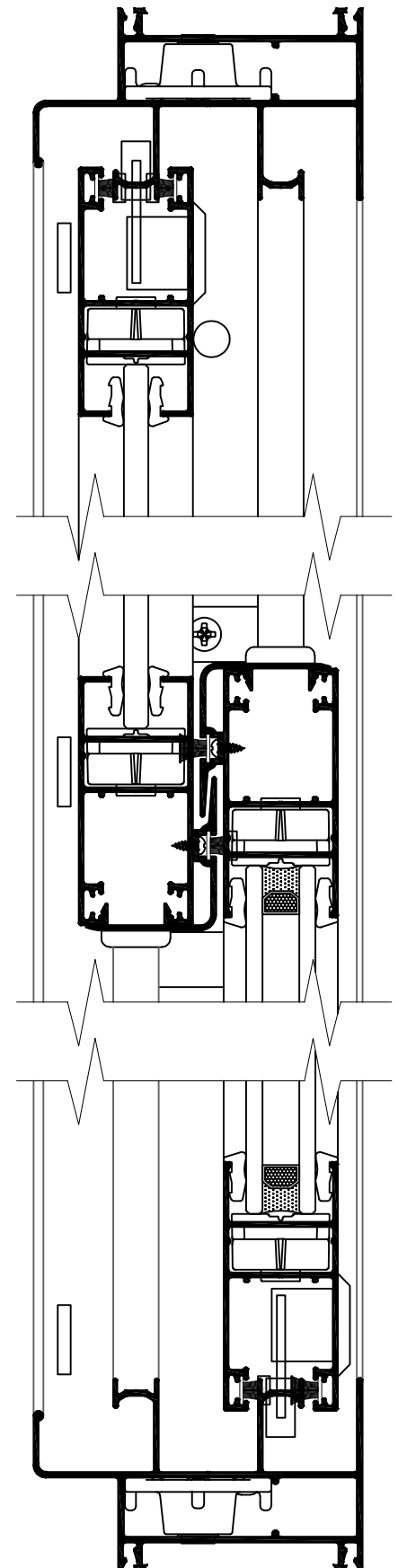
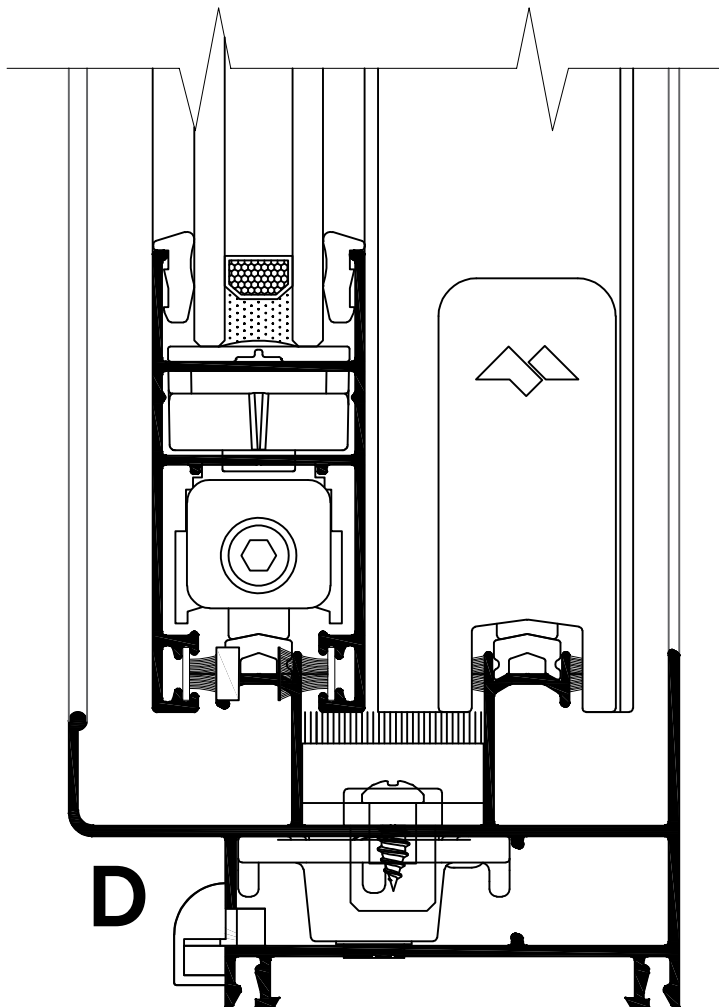
13/02/2023 **NIZA. 8**

Detalle Mecanizado en Umbral

- a - Desagüe a Caja de Agua, debe aplicarse el accesorio T-94, se realiza del lado de la Hoja Externa.
- b - Paso de Agua bajo guía de hoja externa, se realiza del lado de la Hoja Interna.
- c - Paso de Agua de guía externa (guía mosquitero), se realiza en todo el ancho del umbral.
- d - Desagüe de la Caja de Agua, debe aplicarse el accesorios T-69 se realiza en ambos extremos del marco.
- e - Desagüe del canal de condensación por guía mediante gravedad, se realiza con mecha de $\text{Ø}3.5\text{mm}$.

El desagüe "a" se realiza mediante una Mecha de $\text{Ø}11.75\text{ mm}$.

Los desagües "b", "c" y "d" se realizan mediante la Punzonadora de Línea.



Escala 1:1

Tolerancia en Peso +/- 10% Tolerancia largo +10 mm -0 mm

13/02/2023 NIZA. 9

- 11 Mecanizado Escuadra Marcos N-tres
- 12 Mecanizado Desagües de Marcos N-Tres
- 13 Mecanizado Escuadra Marco PF/Reb N-Cinco
- 14 Mecanizado Desagües de Marco PF/Reb N-Cinco
- 15 Mecanizado Escuadra Marcos Desplazable N-Cinco
- 16 Mecanizado Desagües de Marco Desplazable N-Cinco
- 17 Mecanizado Escuadras N-Tres
- 19 Retestado Travesaño / Zócalo
- 22 Mecanizado marcos corrediza N-Tres / N-Cinco
- 29 mecanizado Hojas corredizas N-Tres / N-Cinco

Los mecanizados indicados en el presente instructivo son teóricos y representan las definiciones del fabricante del herraje o accesorio, por consiguiente de realizarse por medio de la punzonadora de la línea, éstos deberán ajustarse respetando las medidas detalladas en cada plano por proceso. De recurrir a otro tipo de proceso (ej. Centro de Mecanizado, Fresadora, Copiadora) **solicitamos realicen un prototipo y verifiquen el montaje de los herrajes y accesorios así como el ensamble de las partes como paso previo al mecanizado en serie.**

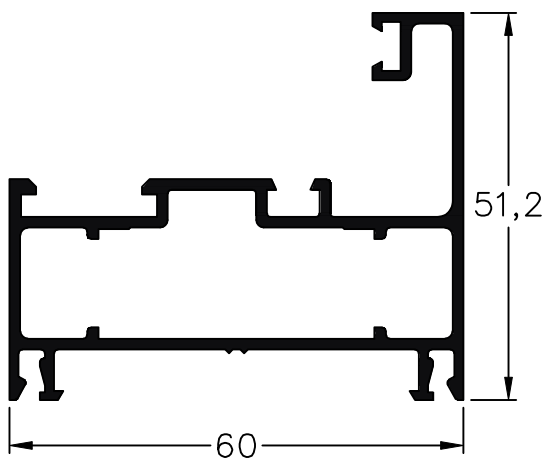
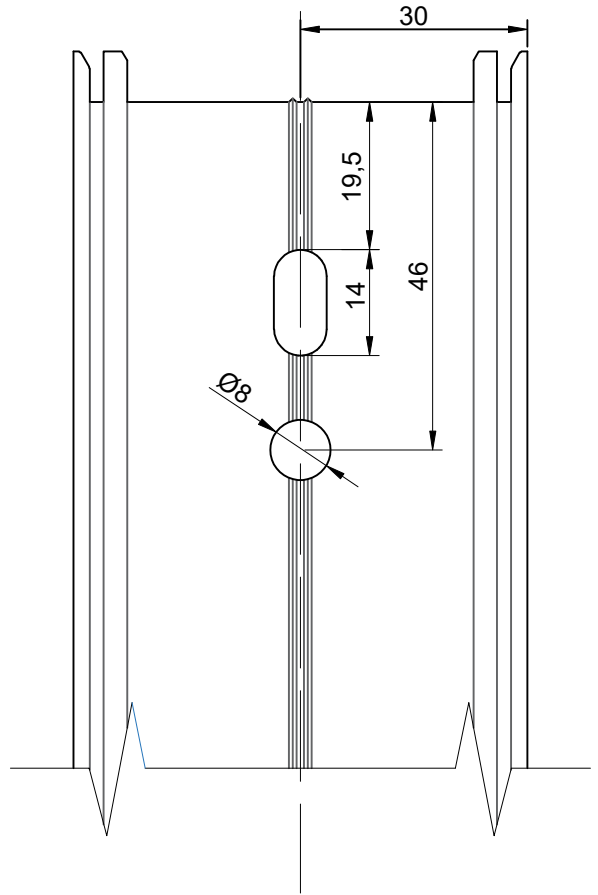
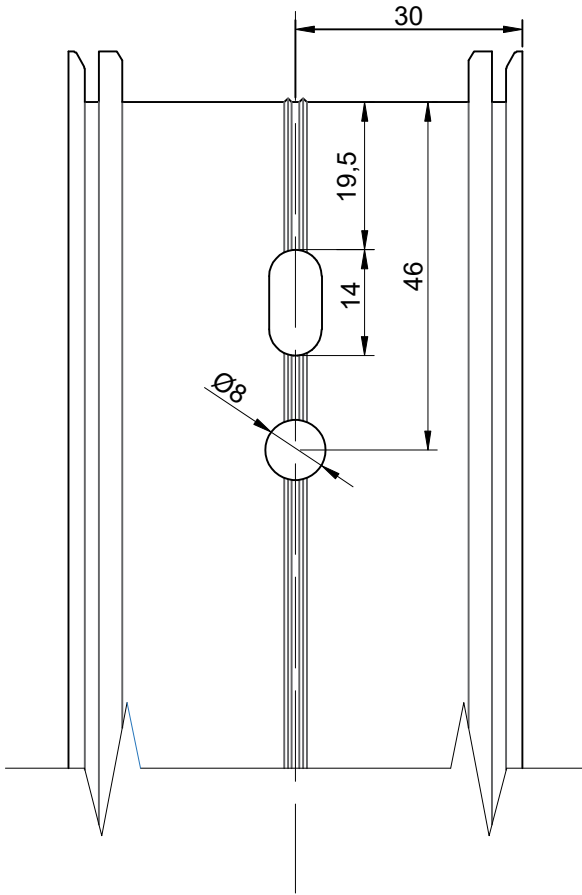
En el caso de las uniones de perfiles, tanto de hojas como marcos, ingletados a 45° estos dependen de un perfecto corte de ambos perfiles, respetando el ángulo en ambos casos. la falta de una buena escuadría de la pieza (marco / hoja) generará un funcionamiento inadecuado de los herrajes/accesorios y por consiguiente de la abertura.

Escala 1:1

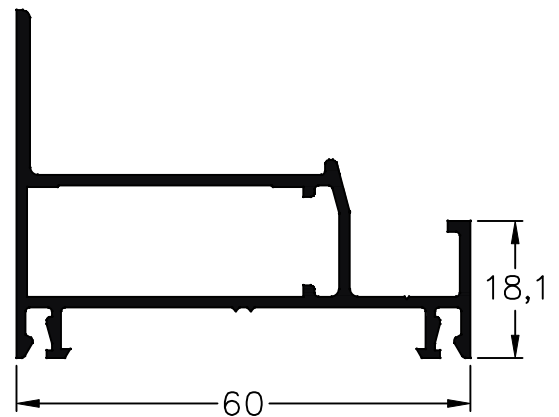
Tolerancia en Peso +/- 10% Tolerancia largo +10 mm -0 mm

13/02/2023 **NIZA. 10**

Mecanizado de Escuadra
Escuadra de armado E83 (Código 8047)



268 - Marco Fijo / Ventana de Rebatir
 peso: 1,00 Kg/m



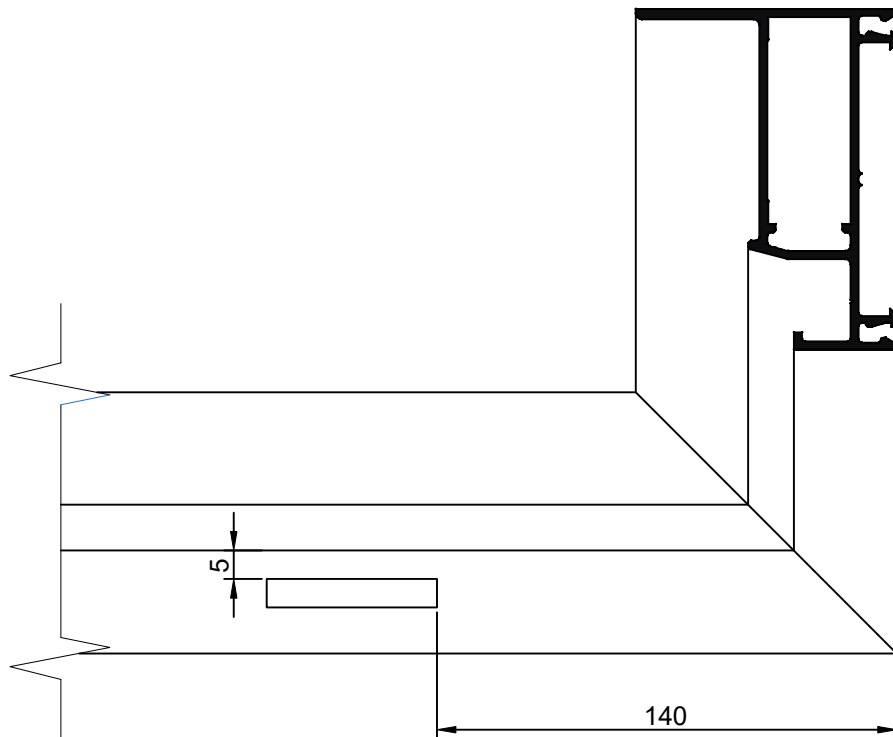
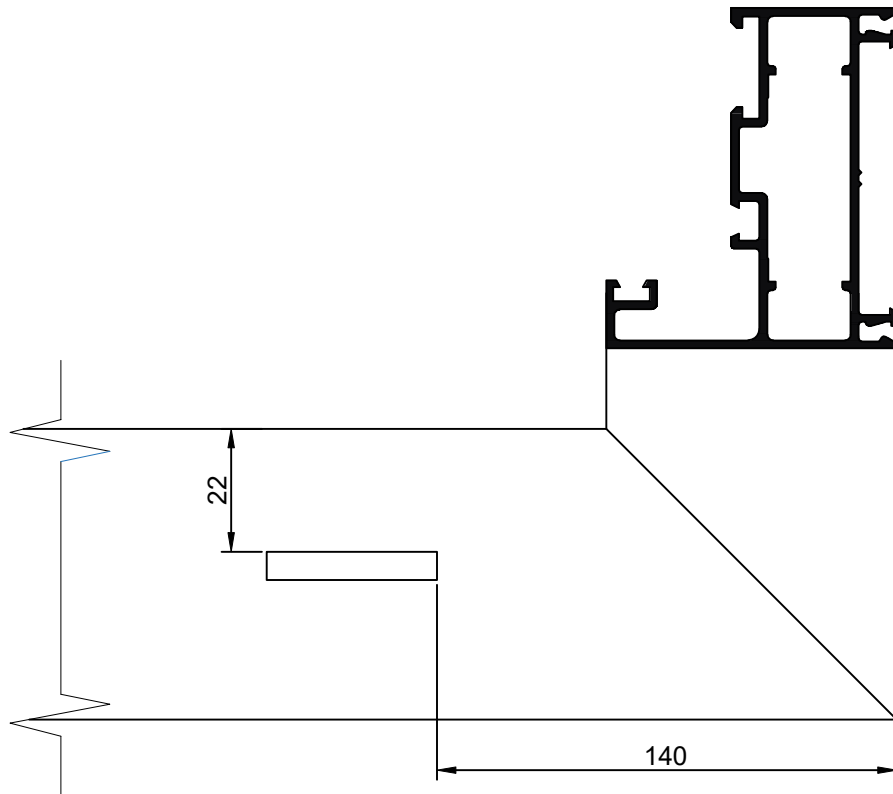
734 - Marco Ventana Desplazable
 peso: 0,79 Kg/m

Escala 1:1

Tolerancia en Peso +/- 10% Tolerancia largo +10 mm -0 mm

13/02/2023 **NIZA. 11**

Mecanizado de Desagüe
Caja de Agua, mecanizado de 30 x 5 mm



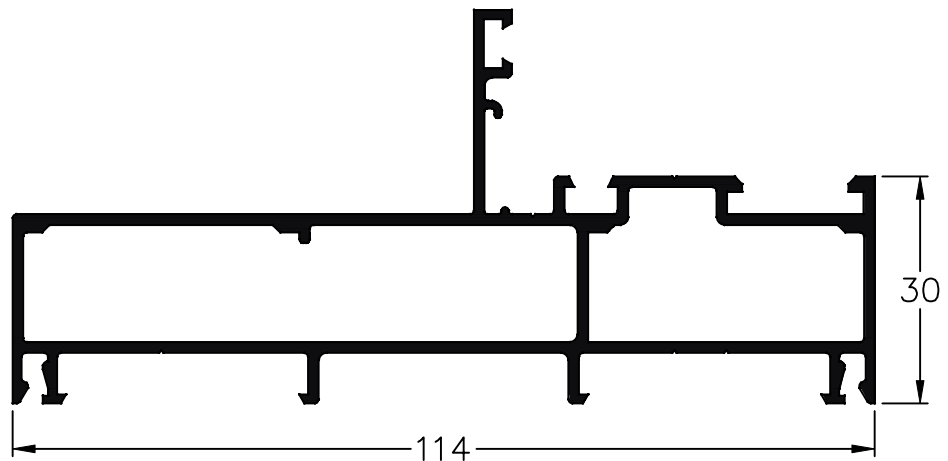
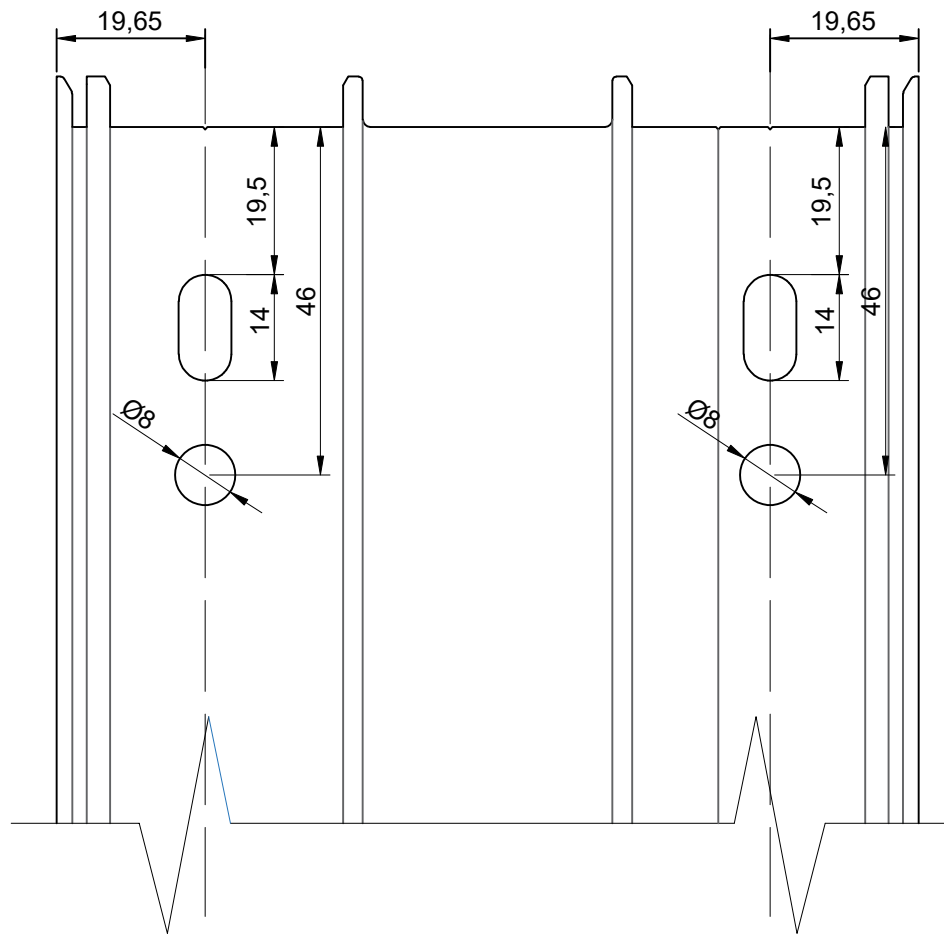
Escala 1:2.5

Tolerancia en Peso +/- 10% Tolerancia largo +10 mm -0 mm

13/02/2023 **NIZA. 12**

Mecanizado de Escuadra

Escuadra de armado E83 (Código 8047)



424 - Marco PF / Rebatir
peso: 1,49 Kg/m

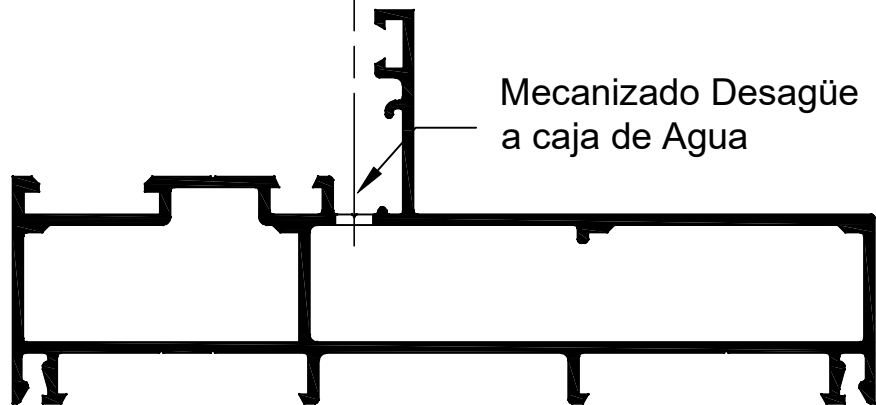
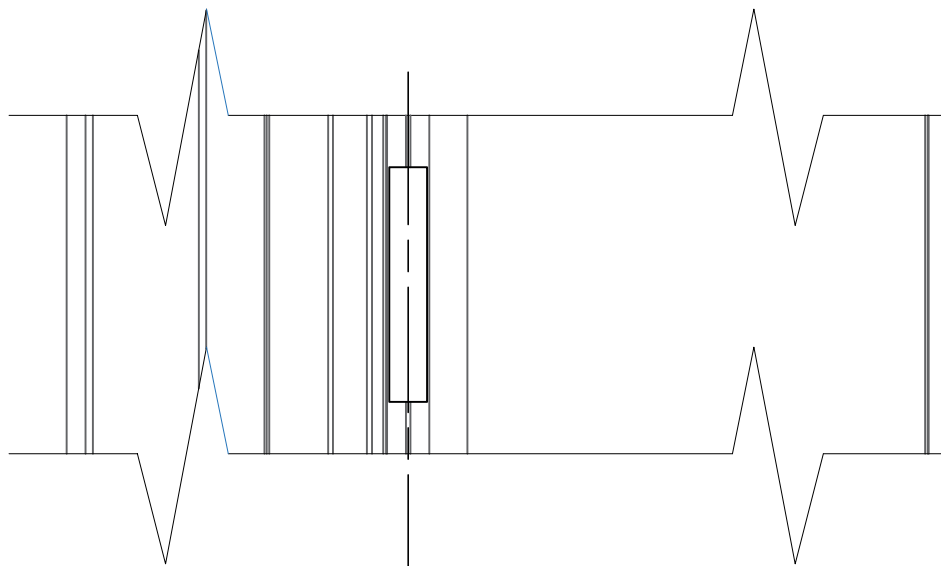
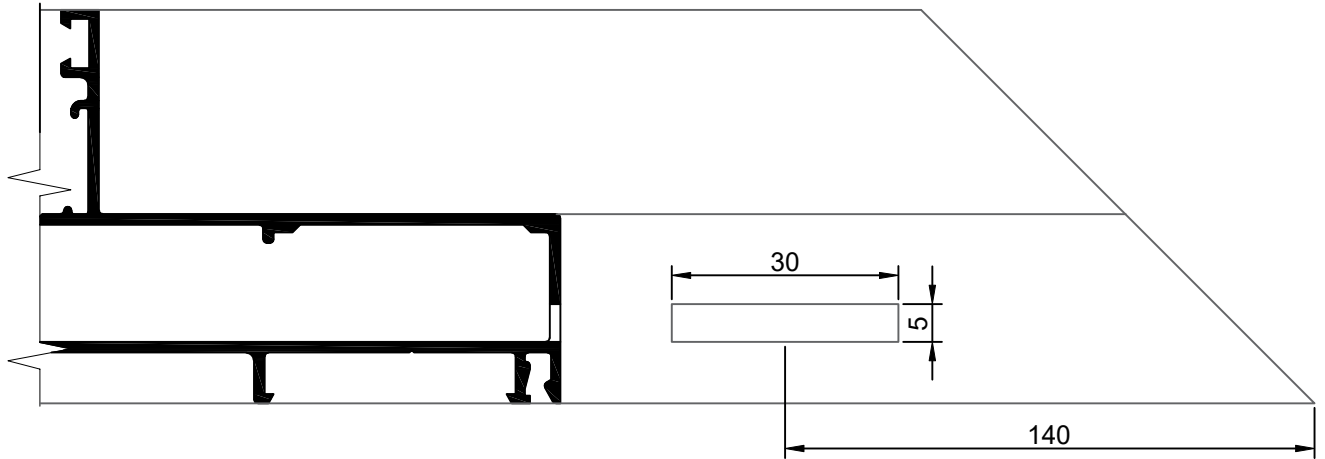
Escala 1:1

Tolerancia en Peso +/- 10% Tolerancia largo +10 mm -0 mm

13/02/2023 **NIZA. 13**

Mecanizado de Desagüe
Caja de Agua, mecanizado de 30 x 5 mm

Mecanizado para accesorio T96 / T131



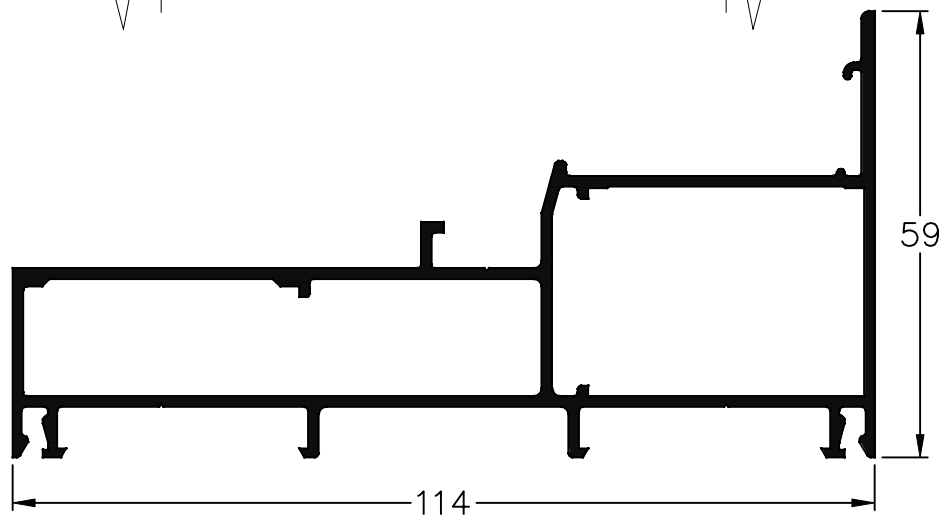
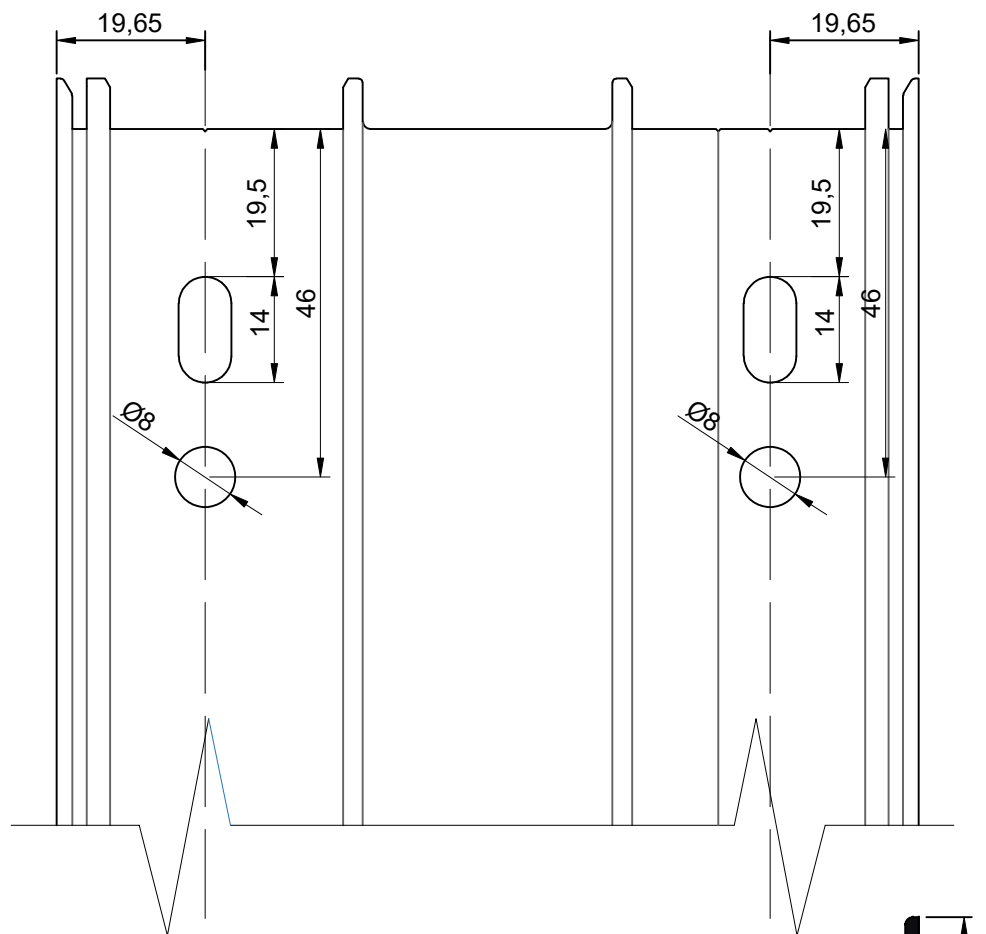
Escala 1:1

Tolerancia en Peso +/- 10% Tolerancia largo +10 mm -0 mm

13/02/2023 **NIZA. 14**

Mecanizado de Escuadra

Escuadra de armado E83 (Código 8047)



414 - Marco desplazable
peso: 1,49 Kg/m

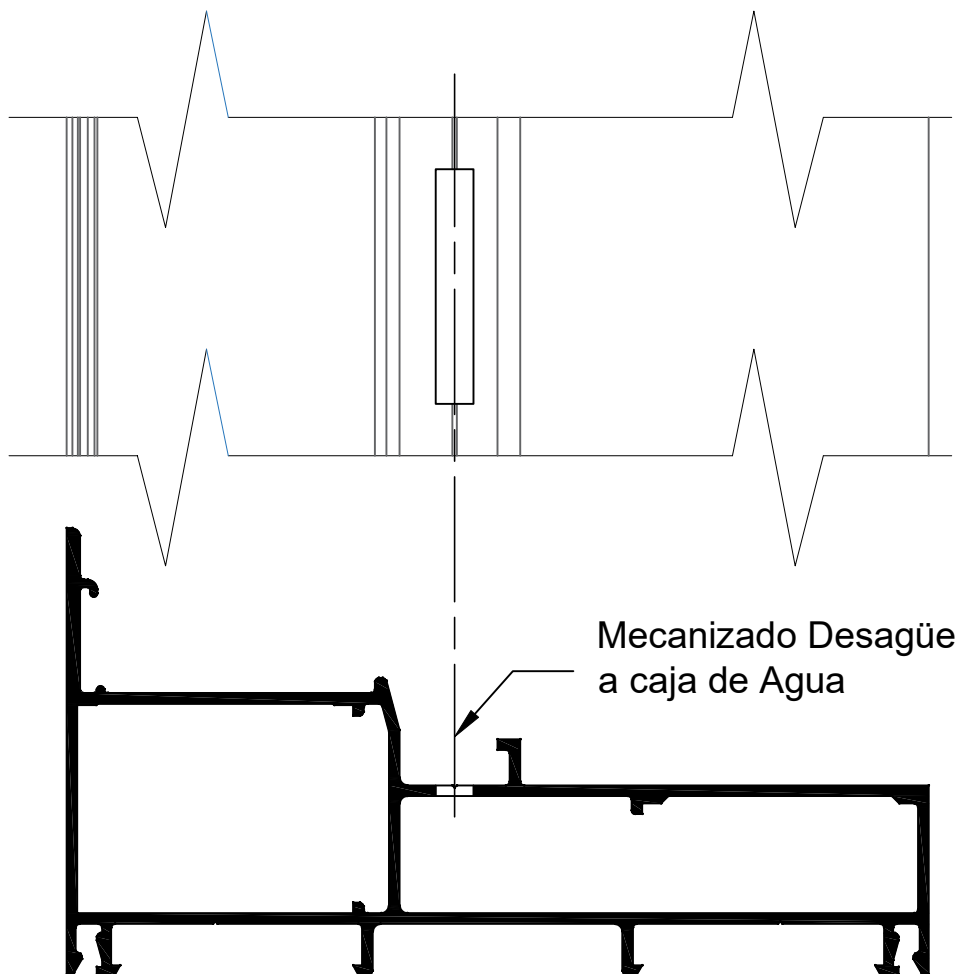
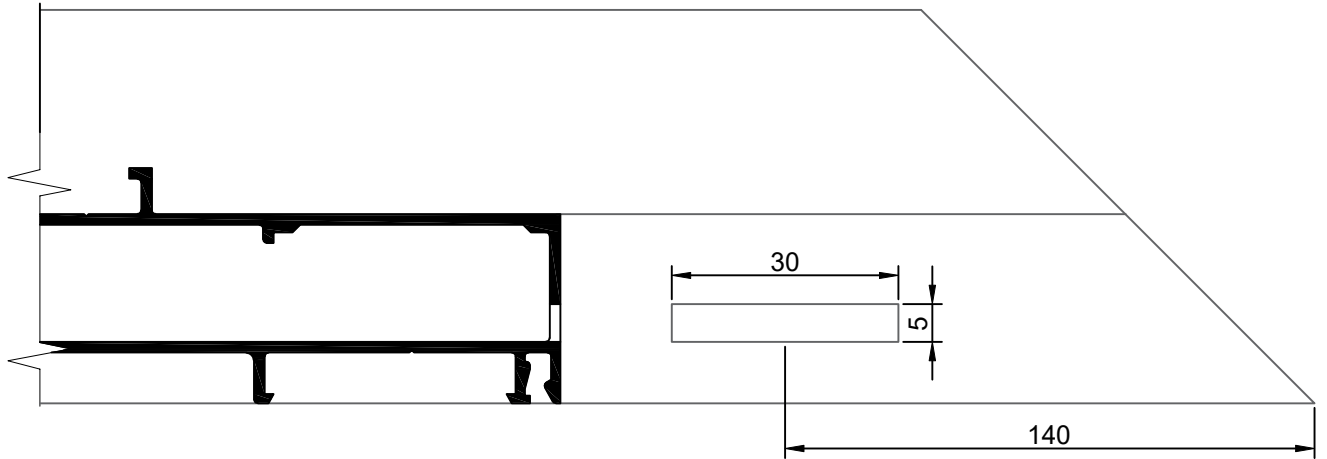
Escala 1:1

Tolerancia en Peso +/- 10% Tolerancia largo +10 mm -0 mm

13/02/2023 **NIZA. 15**

Mecanizado de Desagüe
Caja de Agua, mecanizado de 30 x 5 mm

Mecanizado para accesorio T96 / T131

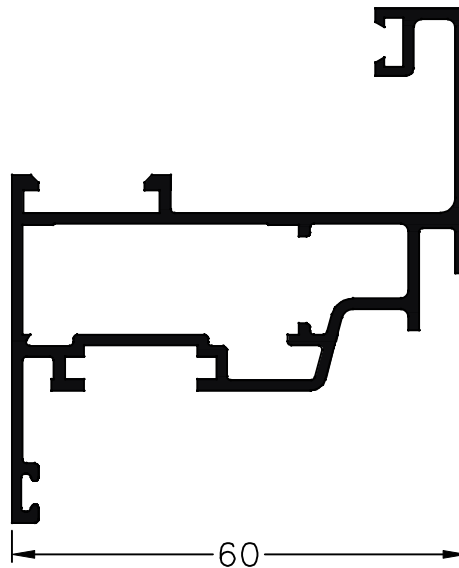
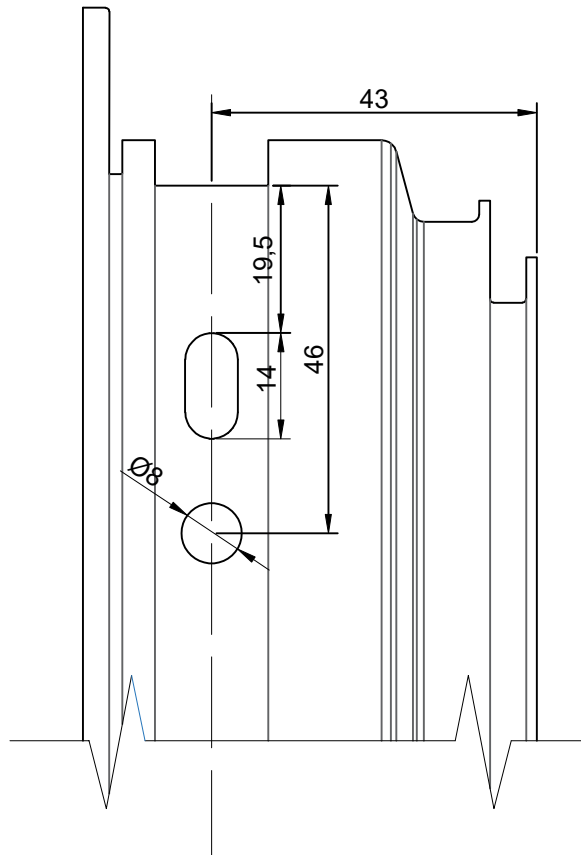


Escala 1:1

Tolerancia en Peso +/- 10% Tolerancia largo +10 mm -0 mm

13/02/2023 **NIZA. 16**

Mecanizado de Escuadra
 Escuadra de armado E83 (Código 8047)



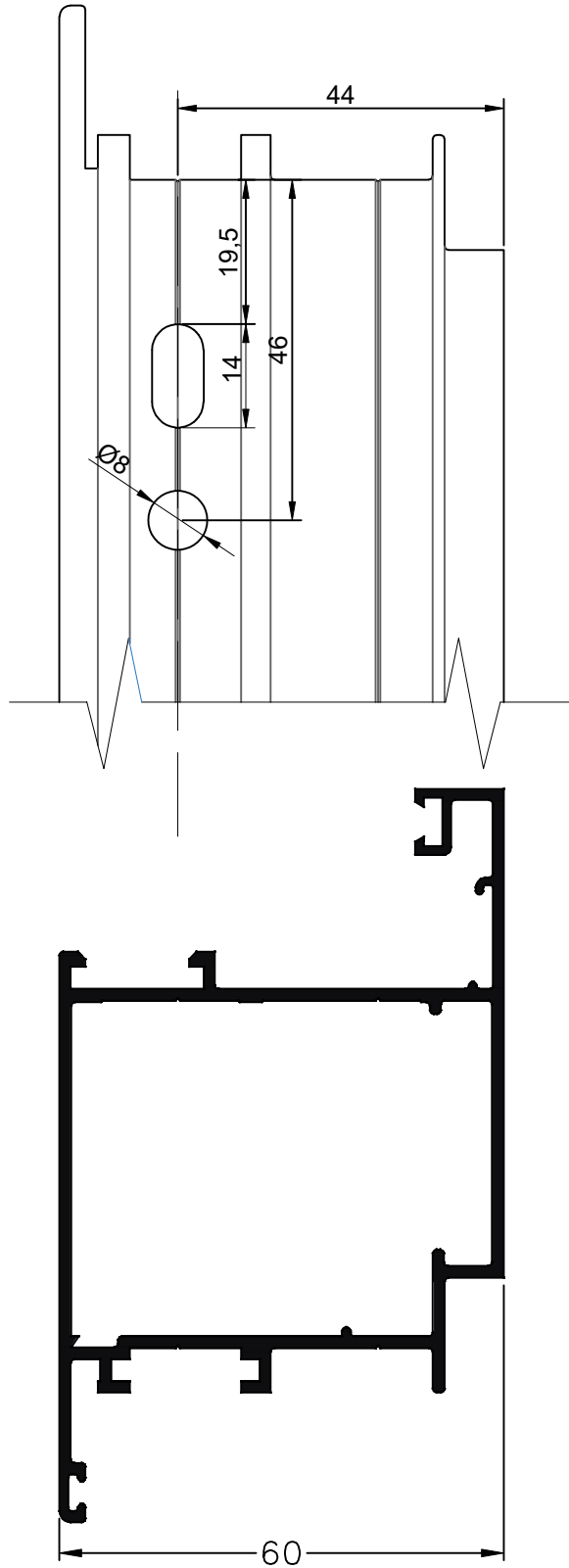
208 - Hoja recta ventana de abrir
 peso: 1,06 Kg/m

Escala 1:1

Tolerancia en Peso +/- 10% Tolerancia largo +10 mm -0 mm

13/02/2023 **NIZA. 17**

Mecanizado de Escuadra
Escuadra de armado E83 (Código 8047)

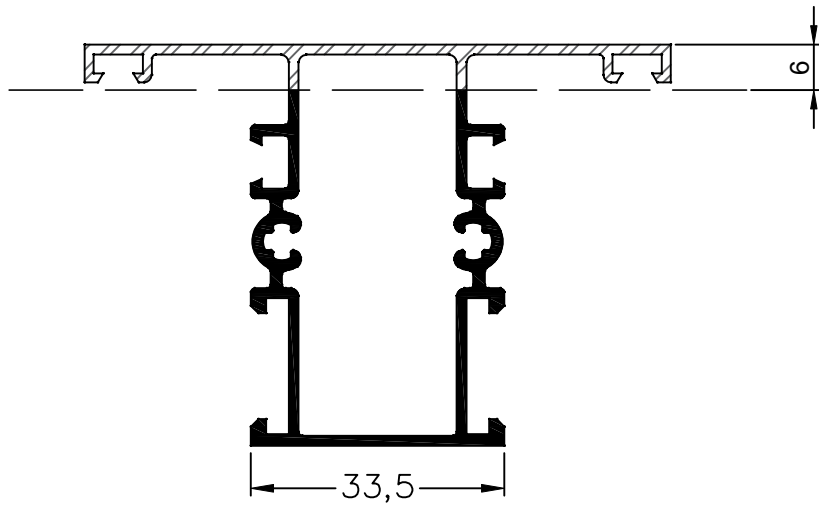
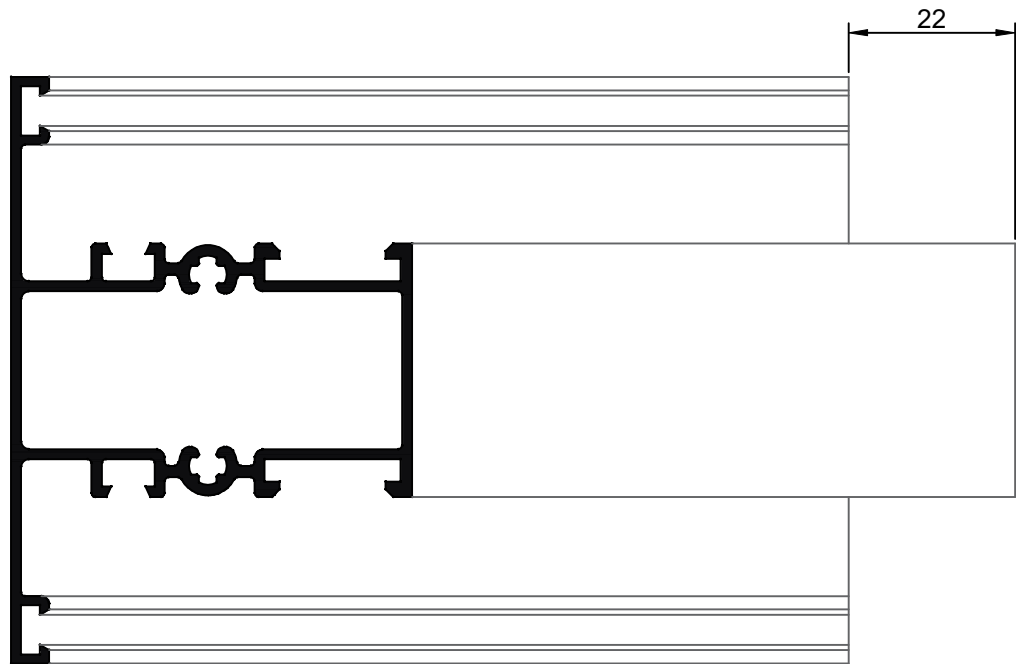


268 - Marco Fijo / Ventana de Rebatir
peso: 1,00 Kg/m

Escala 1:1

Tolerancia en Peso +/- 10% Tolerancia largo +10 mm -0 mm

Mecanizado de Travesaño



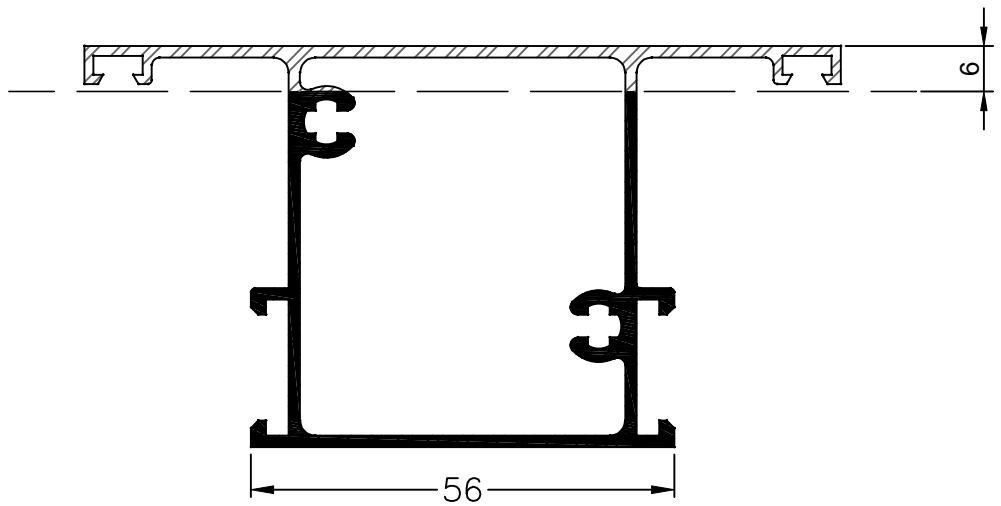
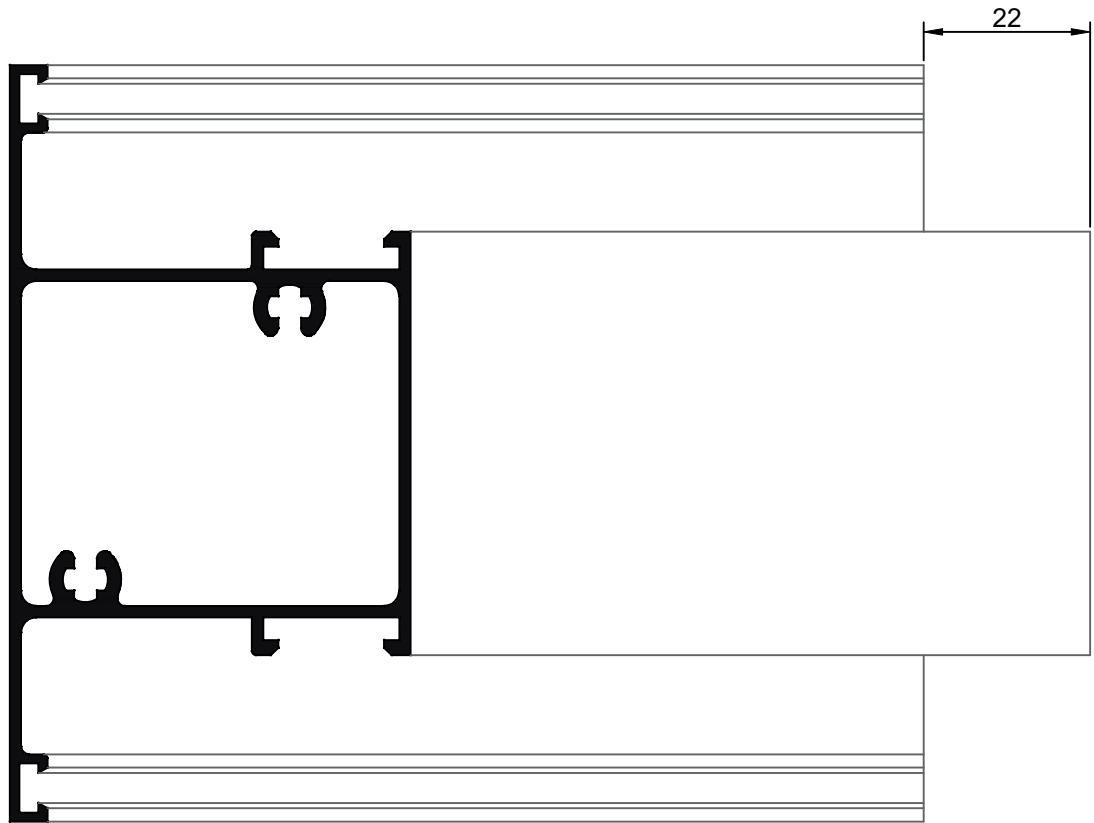
353 - Travesaño Paño Fijo
peso: 1,05 Kg/m

Escala 1:1

Tolerancia en Peso +/- 10% Tolerancia largo +10 mm -0 mm

13/02/2023 **NIZA. 19**

Mecanizado de Travesaño

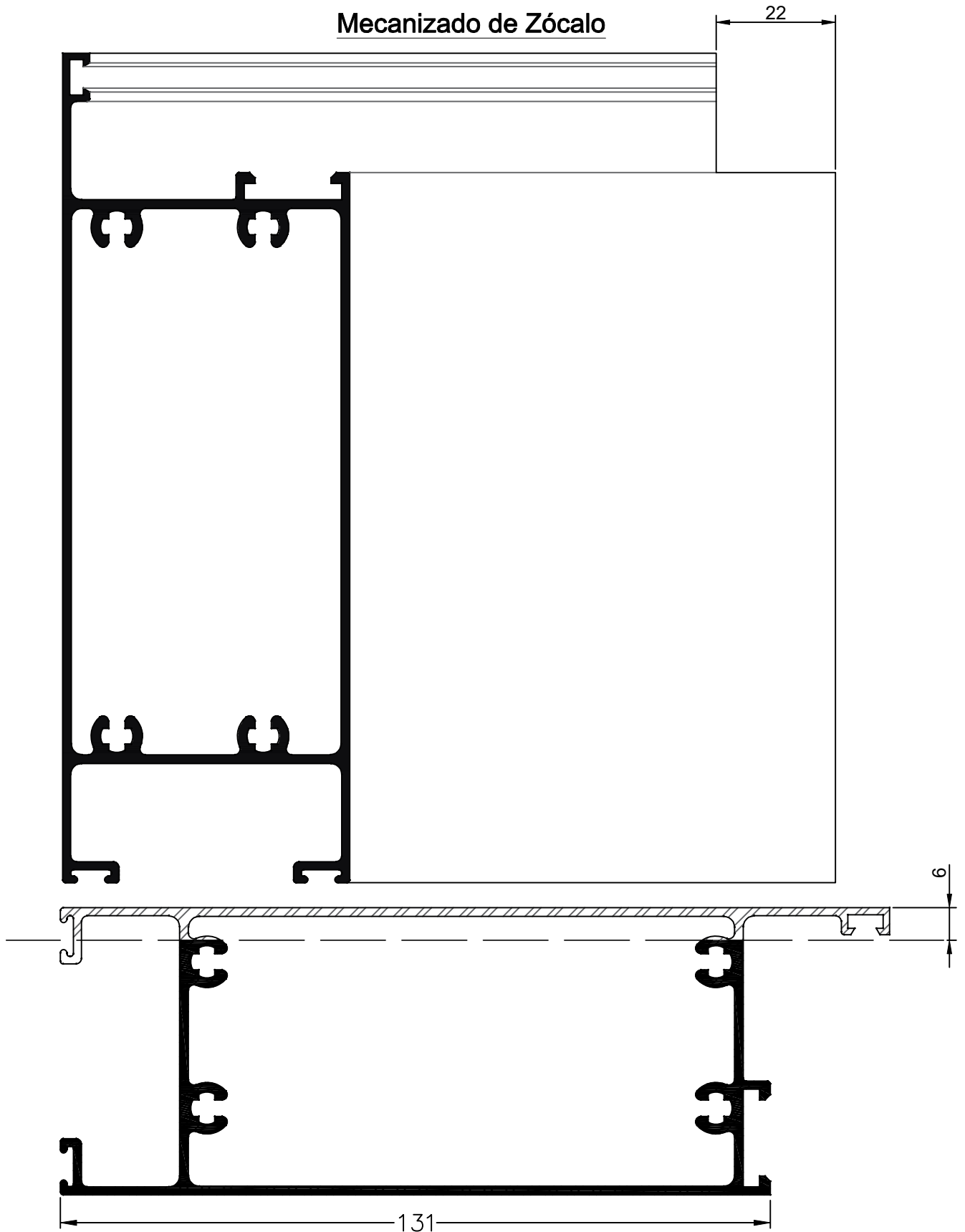


418 - Travesaño Puerta
peso: 1,38 Kg/m

Escala 1:1

Tolerancia en Peso +/- 10% Tolerancia largo +10 mm -0 mm

13/02/2023 **NIZA. 20**



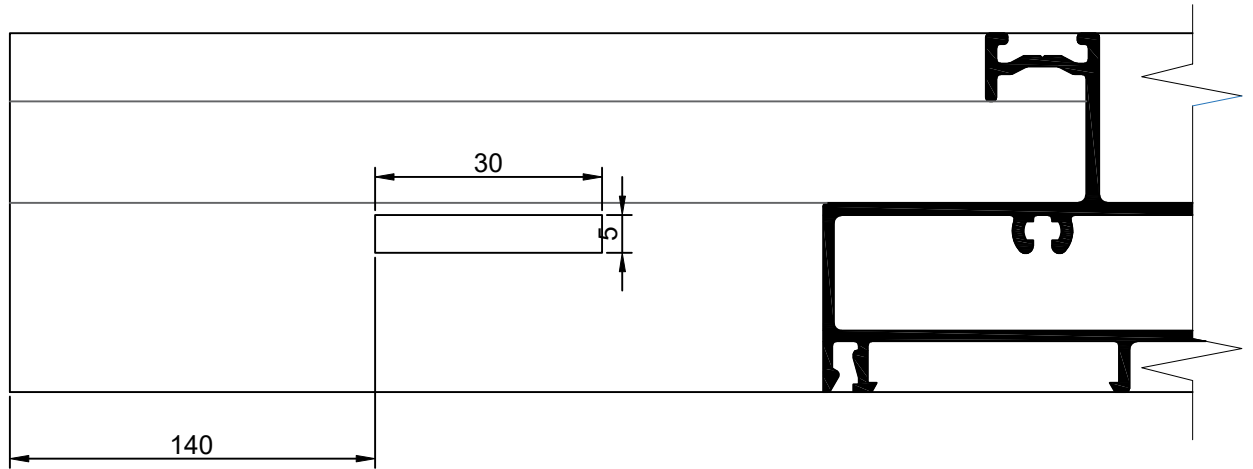
418 - Zócalo Puerta
peso: 2,19 Kg/m

Escala 1:1

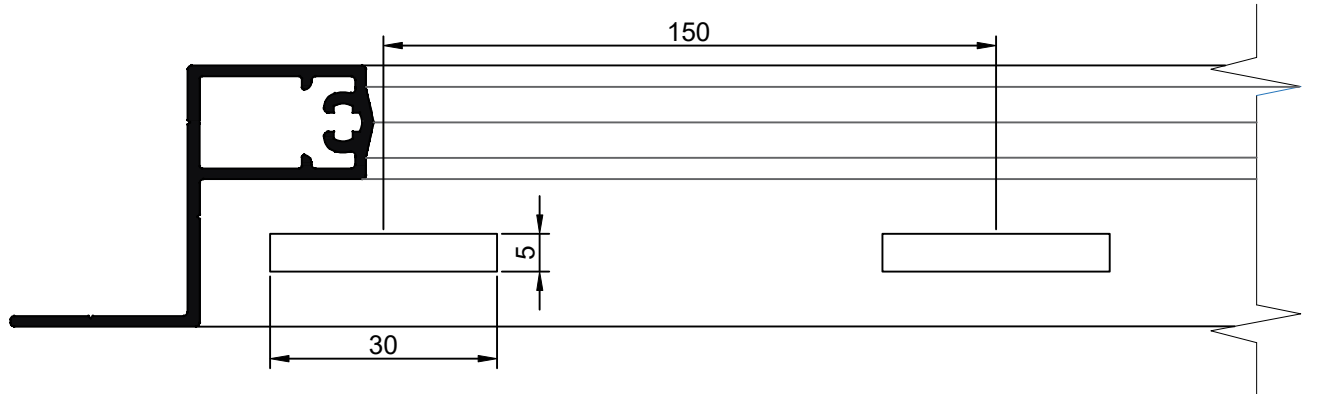
Tolerancia en Peso +/- 10% Tolerancia largo +10 mm -0 mm

13/02/2023 **NIZA. 21**

Mecanizado de Desagüe
Caja de Agua, mecanizado de 30 x 5 mm

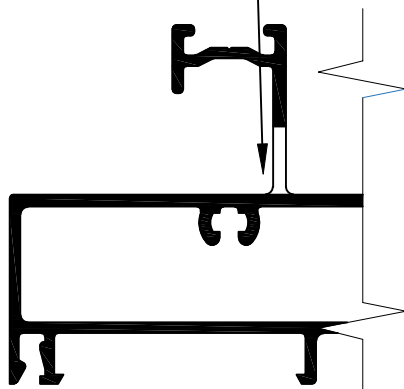


Mecanizado desagüe exterior

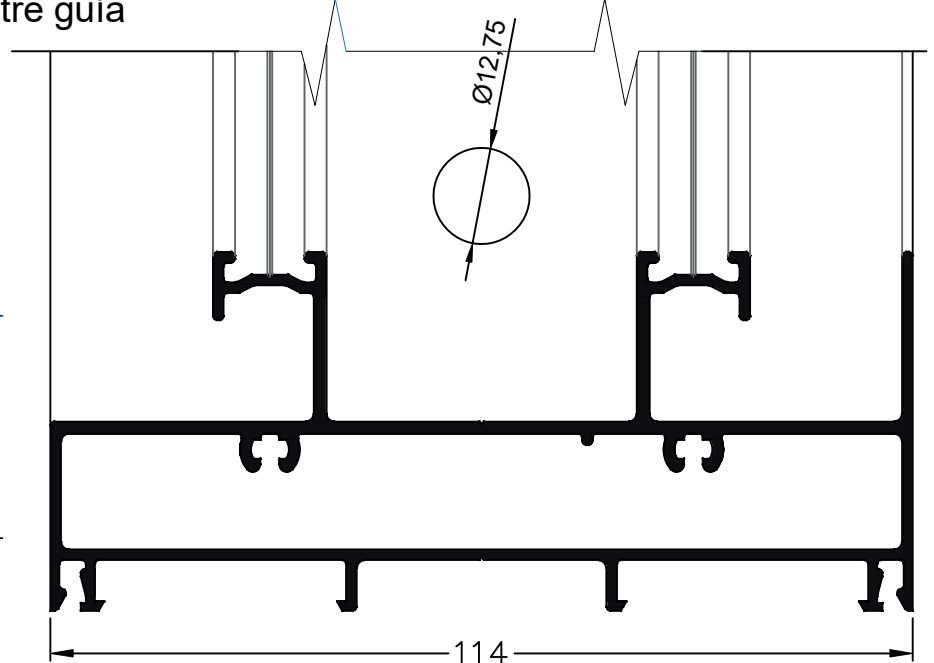


Mecanizado desagüe entre guía

Mecanizado por Punzonadora



Mecanizado desagüe T94



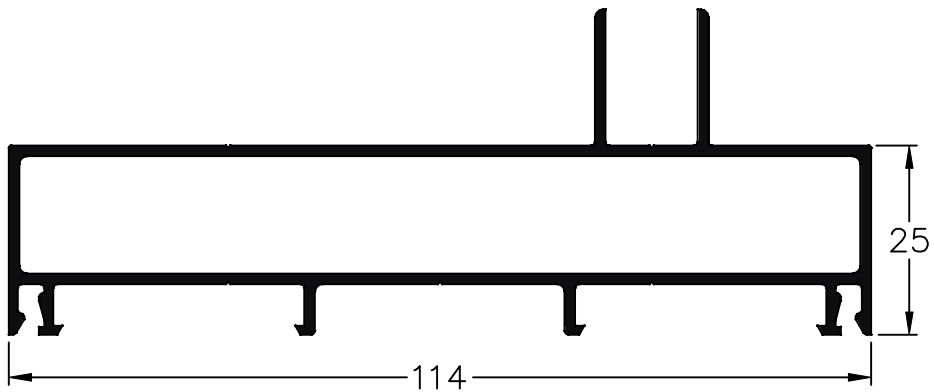
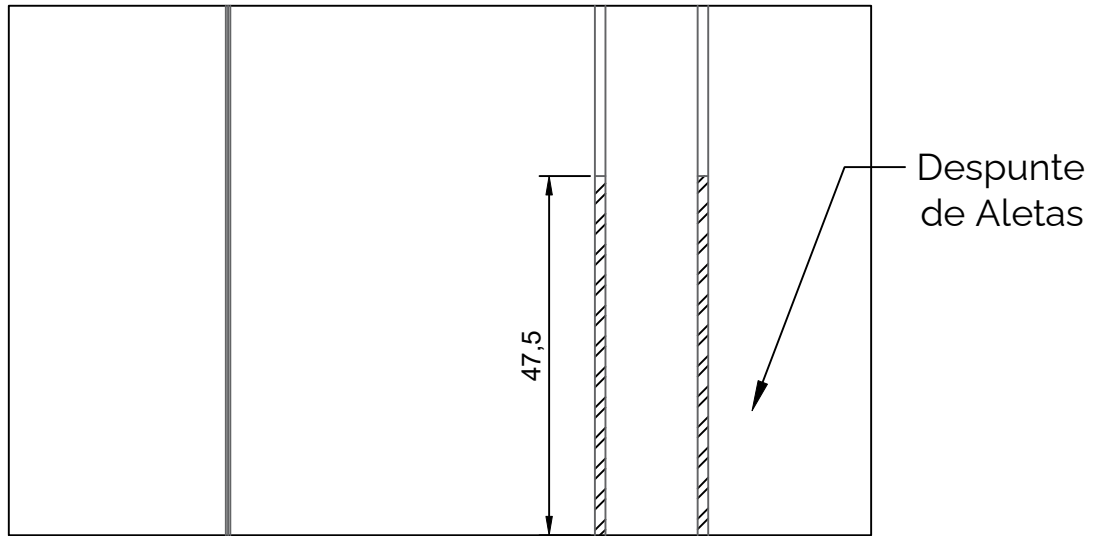
864 - Umbral / dintel marco corrediza 2 guías
1,79 Kg/m

Escala 1:1

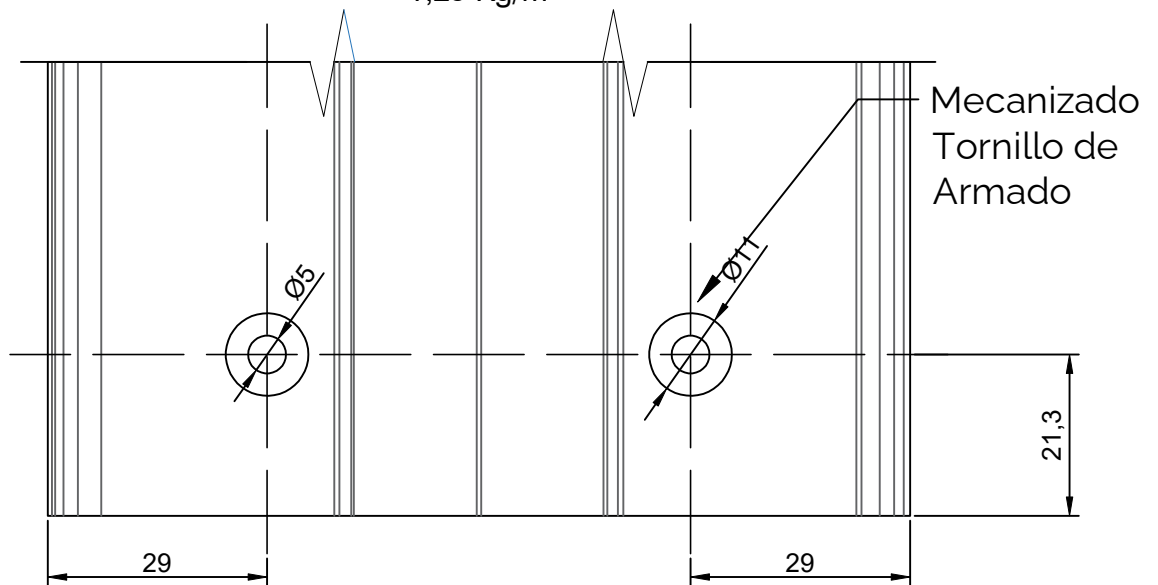
Tolerancia en Peso +/- 10% Tolerancia largo +10 mm -0 mm

13/02/2023 **NIZA. 22**

Mecanizado de Jamba



864 - Jamba marco corrediza 2 guías
1,29 Kg/m

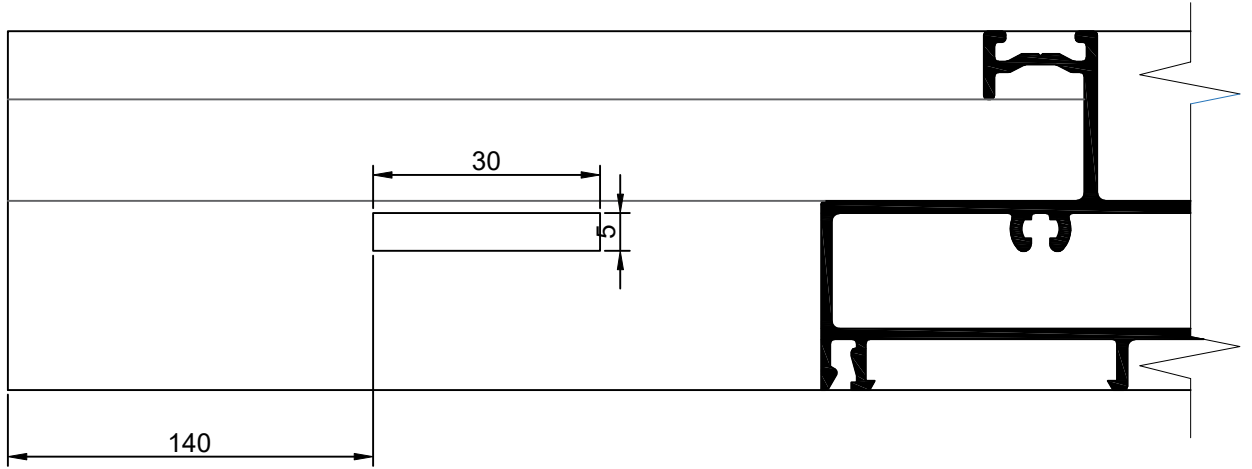


Escala 1:1

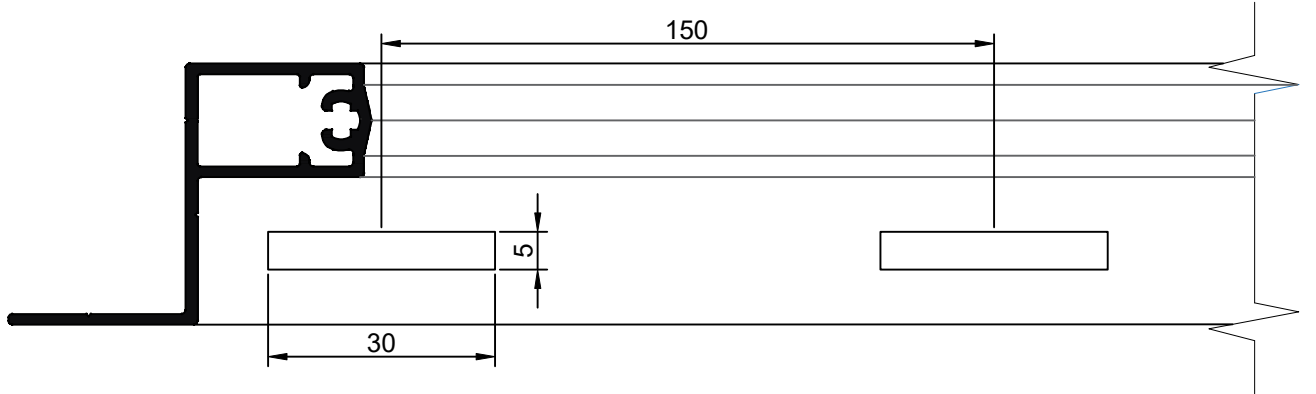
Tolerancia en Peso +/- 10% Tolerancia largo +10 mm -0 mm

13/02/2023 **NIZA. 23**

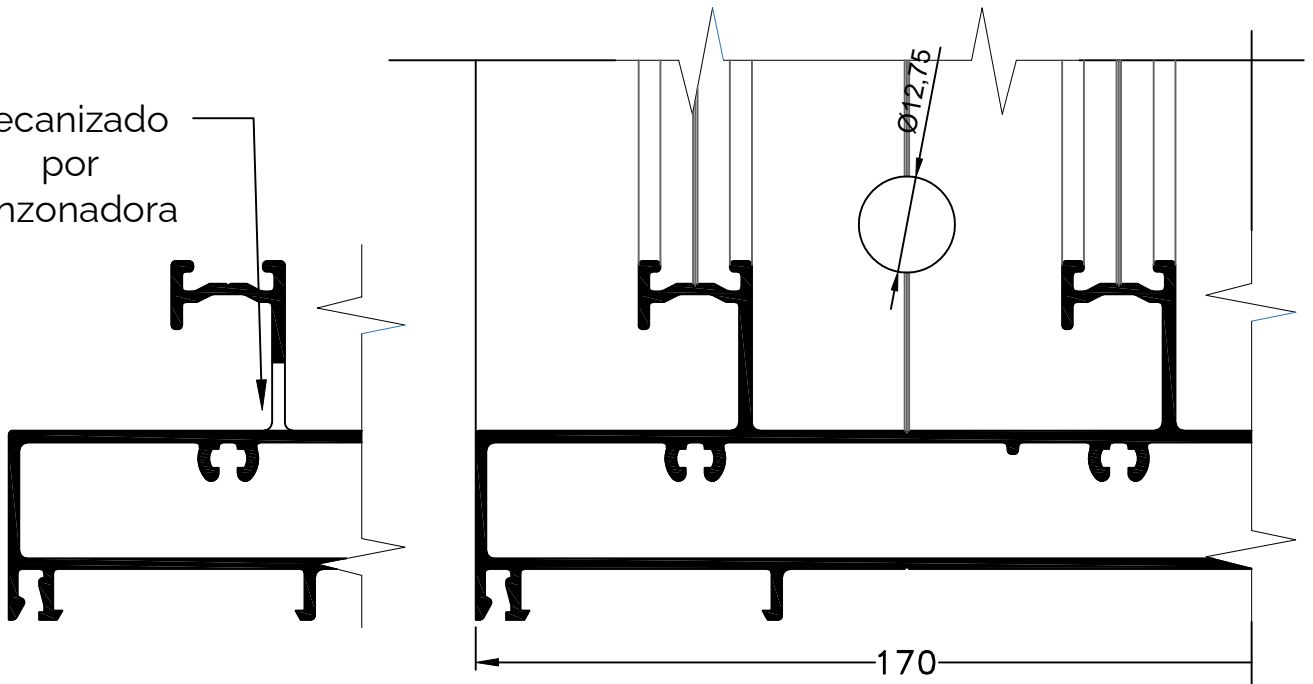
Mecanizado de Desagüe
Caja de Agua, mecanizado de 30 x 5 mm



Mecanizado desagüe exterior



Mecanizado por Punzonadora

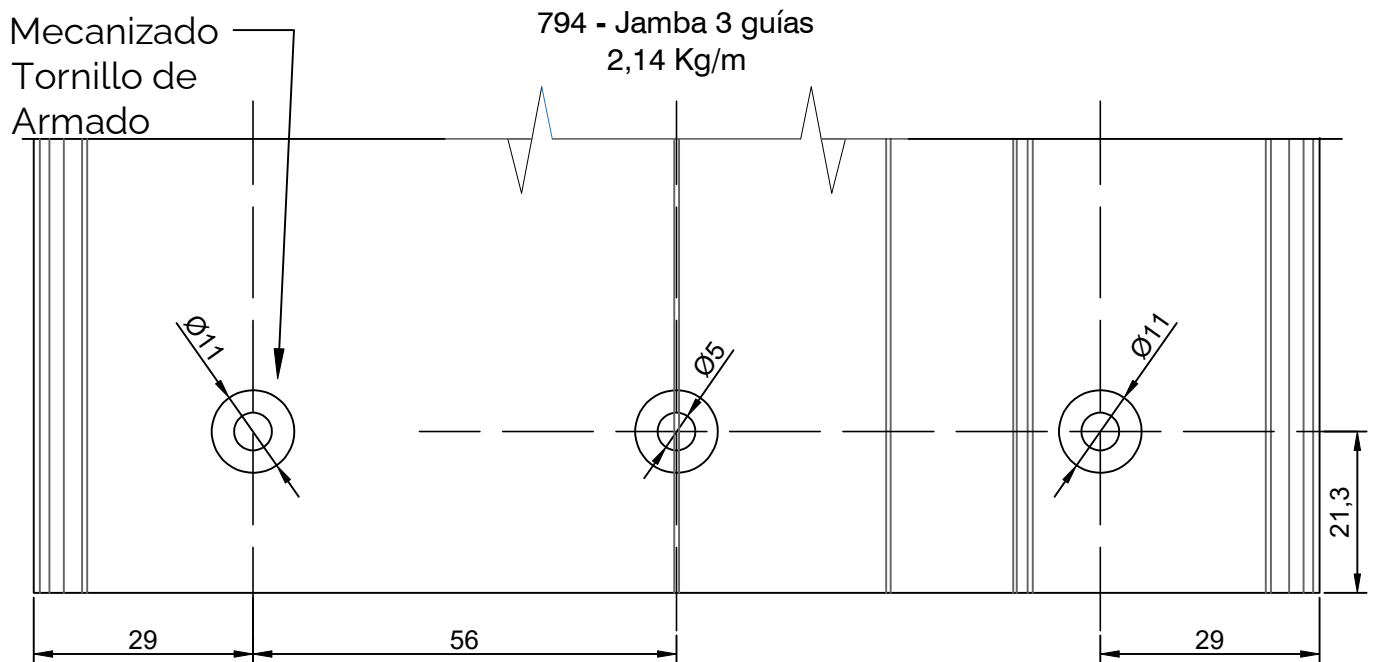
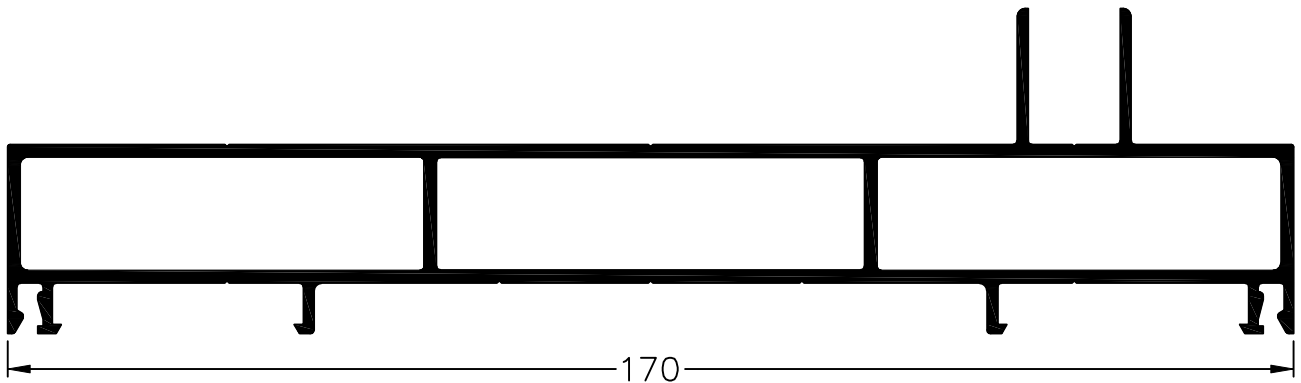
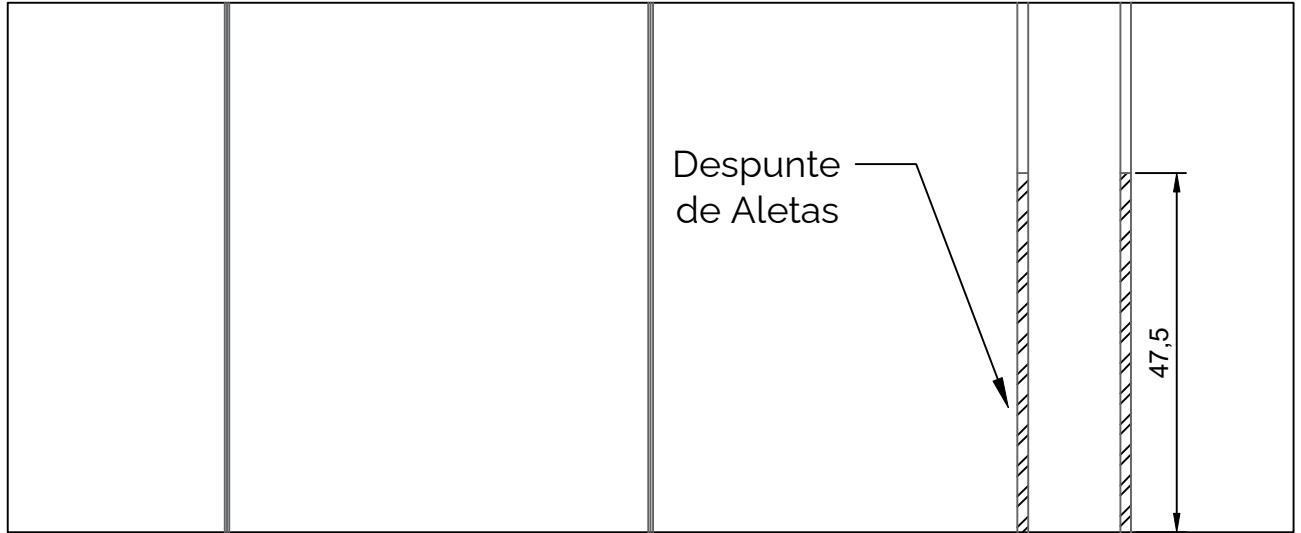


793 - Umbral Dintel 3 guías
2,54 Kg/m

Escala 1:1
Tolerancia en Peso +/- 10% Tolerancia largo +10 mm -0 mm

13/02/2023 **NIZA. 24**

Mecanizado de Jamba

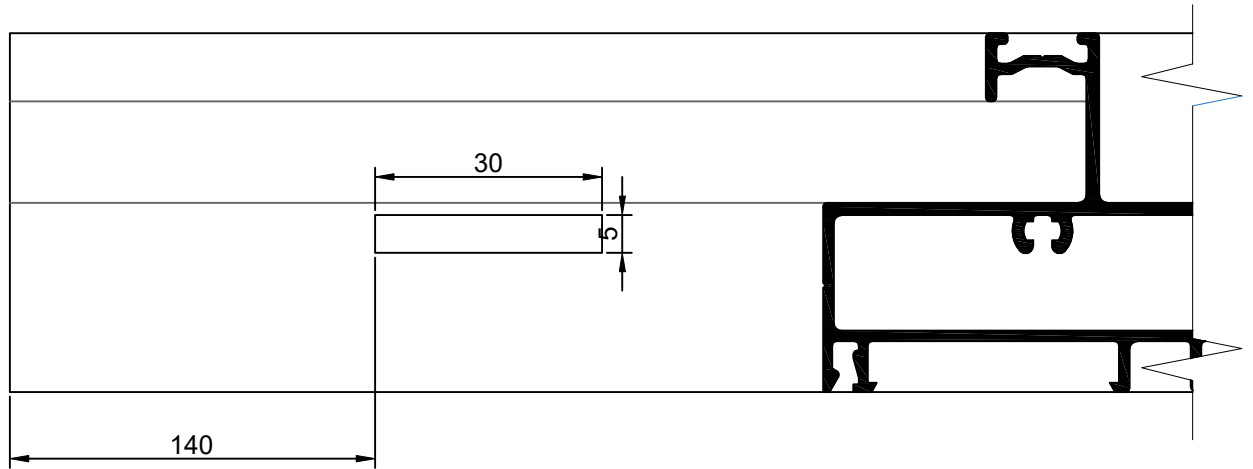


Escala 1:1

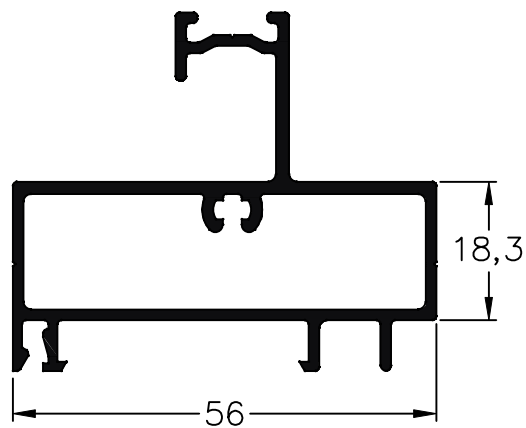
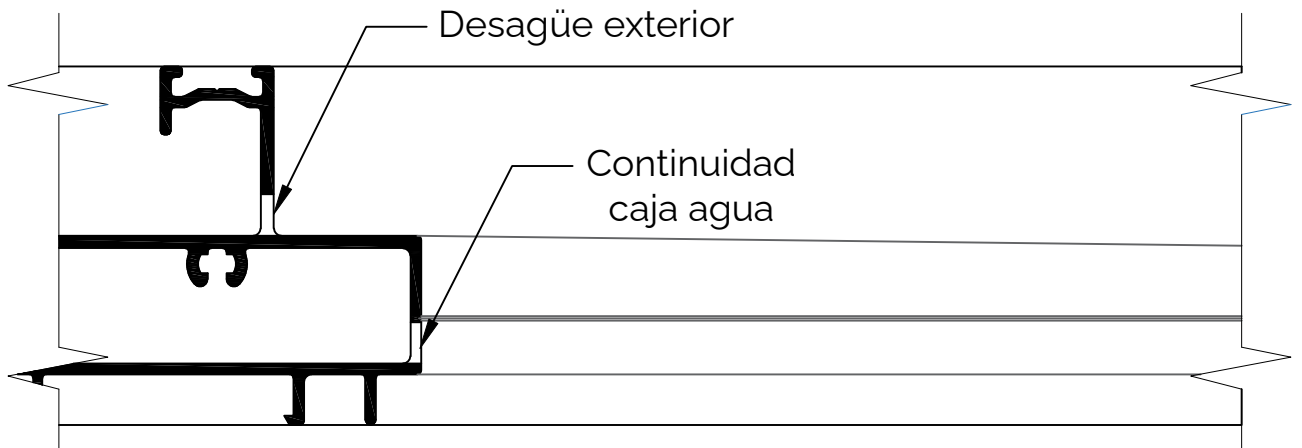
Tolerancia en Peso +/- 10% Tolerancia largo +10 mm -0 mm

13/02/2023 **NIZA. 26**

Mecanizado de Desagüe
Caja de Agua, mecanizado de 30 x 5 mm



Mecanizado desagüe exterior



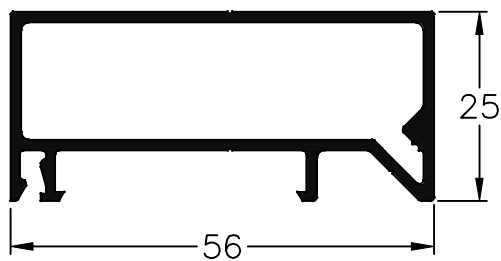
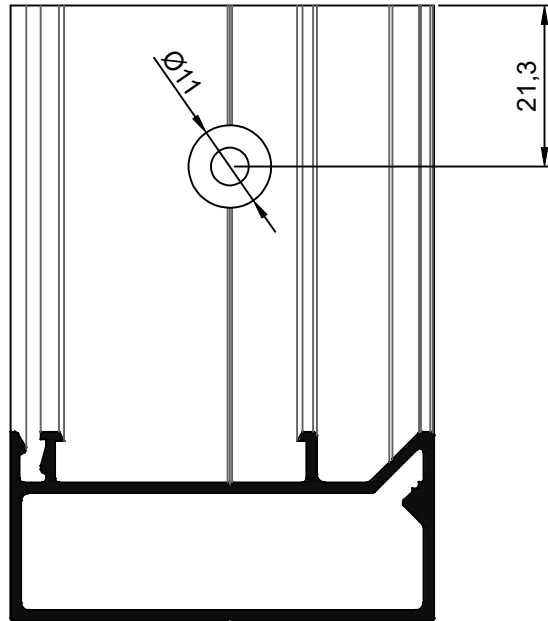
443 - Umbral / dintel adicional
0,92 Kg/m

Escala 1:1

Tolerancia en Peso +/- 10% Tolerancia largo +10 mm -0 mm

13/02/2023 **NIZA. 27**

Mecanizado de Jamba



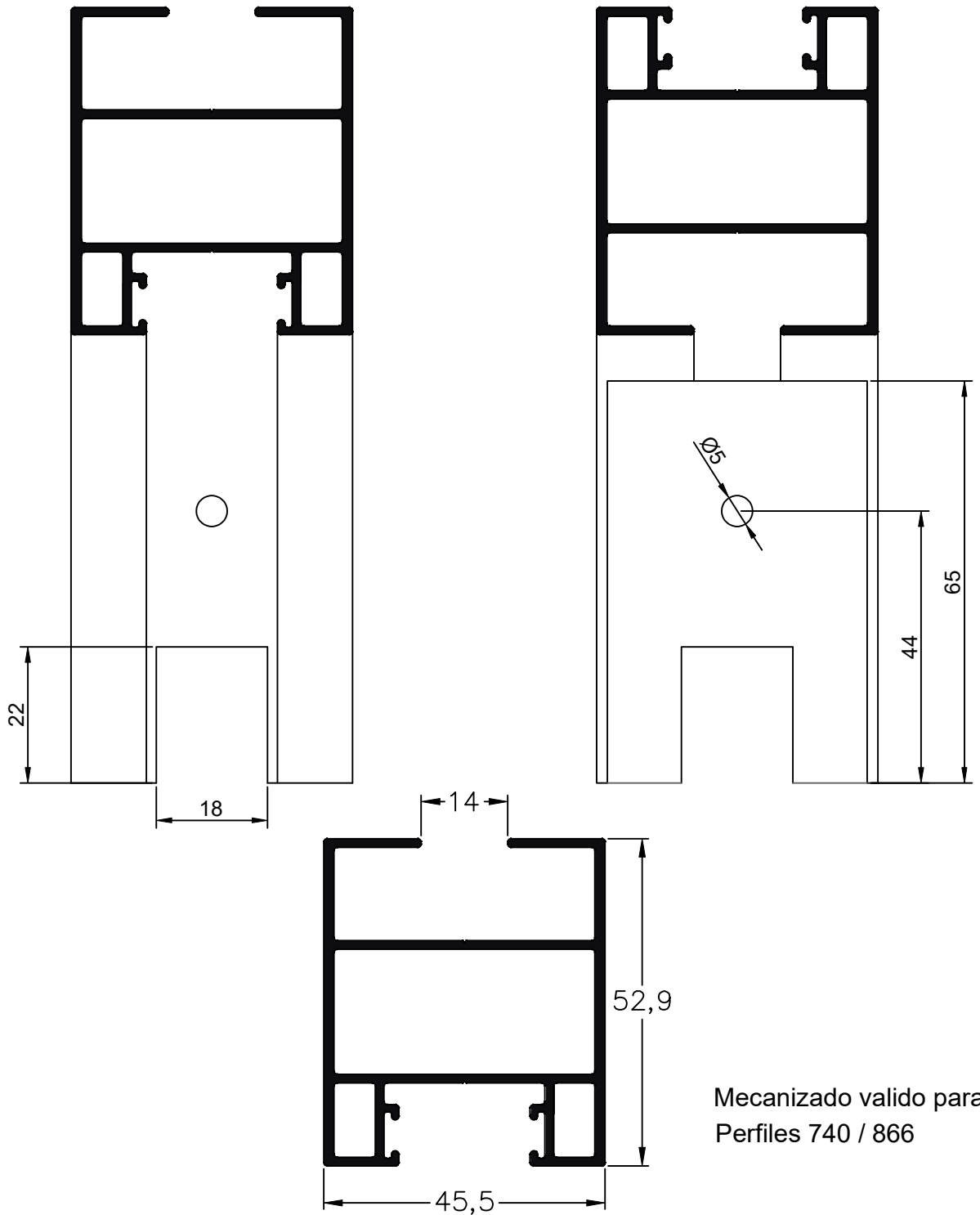
444 - Jamba adicional lisa
peso: 0,69 Kg/m

Escala 1:1

Tolerancia en Peso +/- 10% Tolerancia largo +10 mm -0 mm

13/02/2023 **NIZA. 28**

Mecanizado de Parantes
Pasaje de Guías y Entrante de zócalo bajo



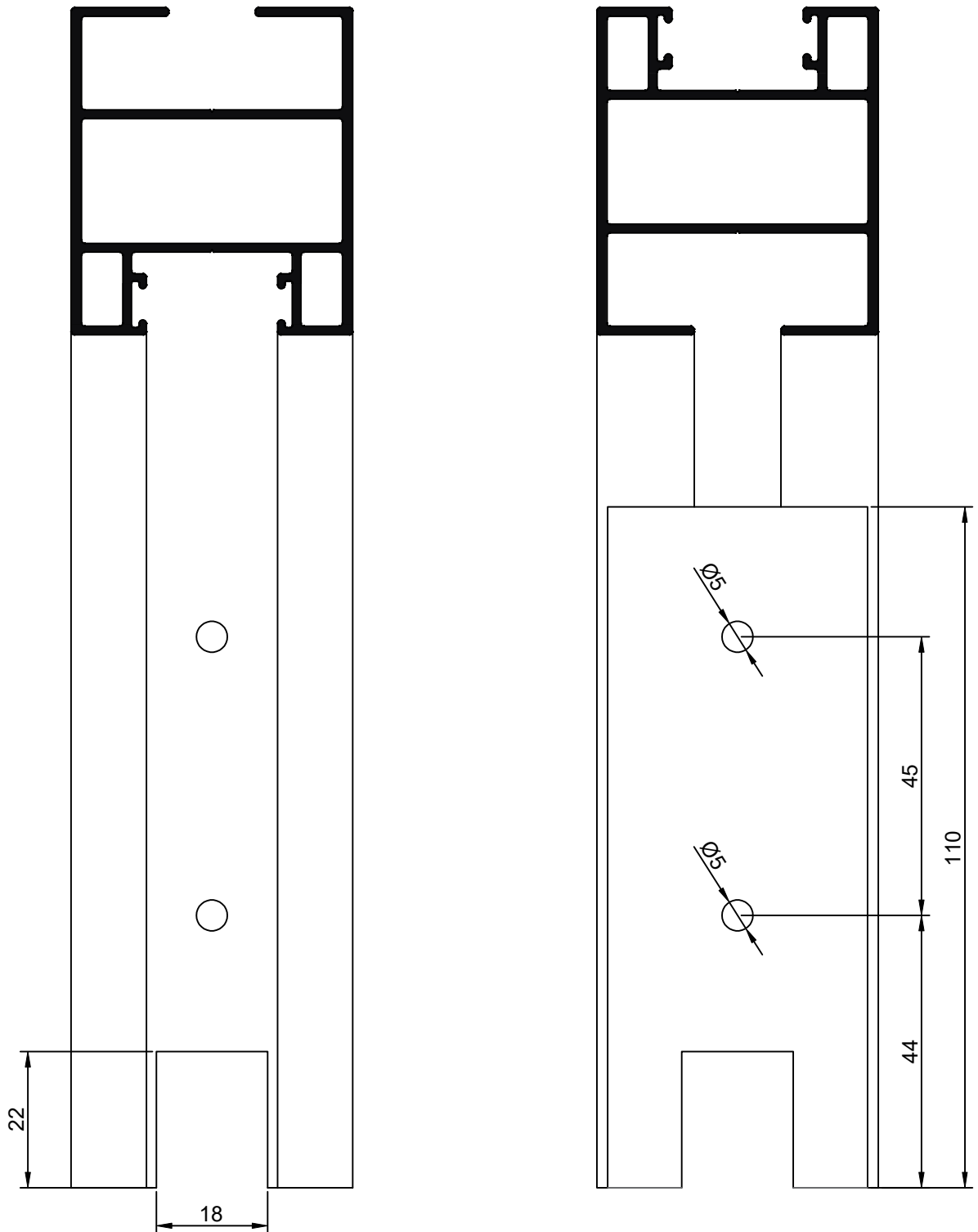
Mecanizado valido para
 Perfiles 740 / 866

740 - Parante Lateral hoja 90° VS
 peso: 1,10 Kg/m

Escala 1:1

Tolerancia en Peso +/- 10% Tolerancia largo +10 mm -0 mm

Mecanizado de Parantes
Pasaje de Guías y Entrante de zócalo alto

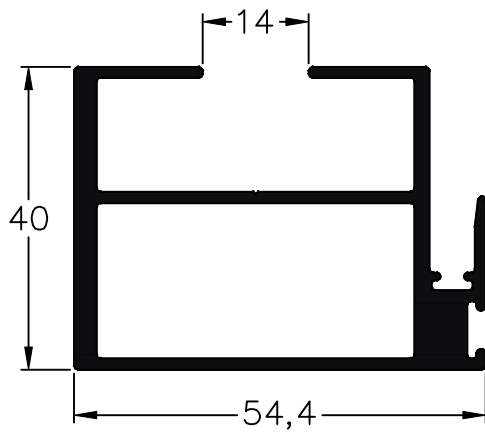
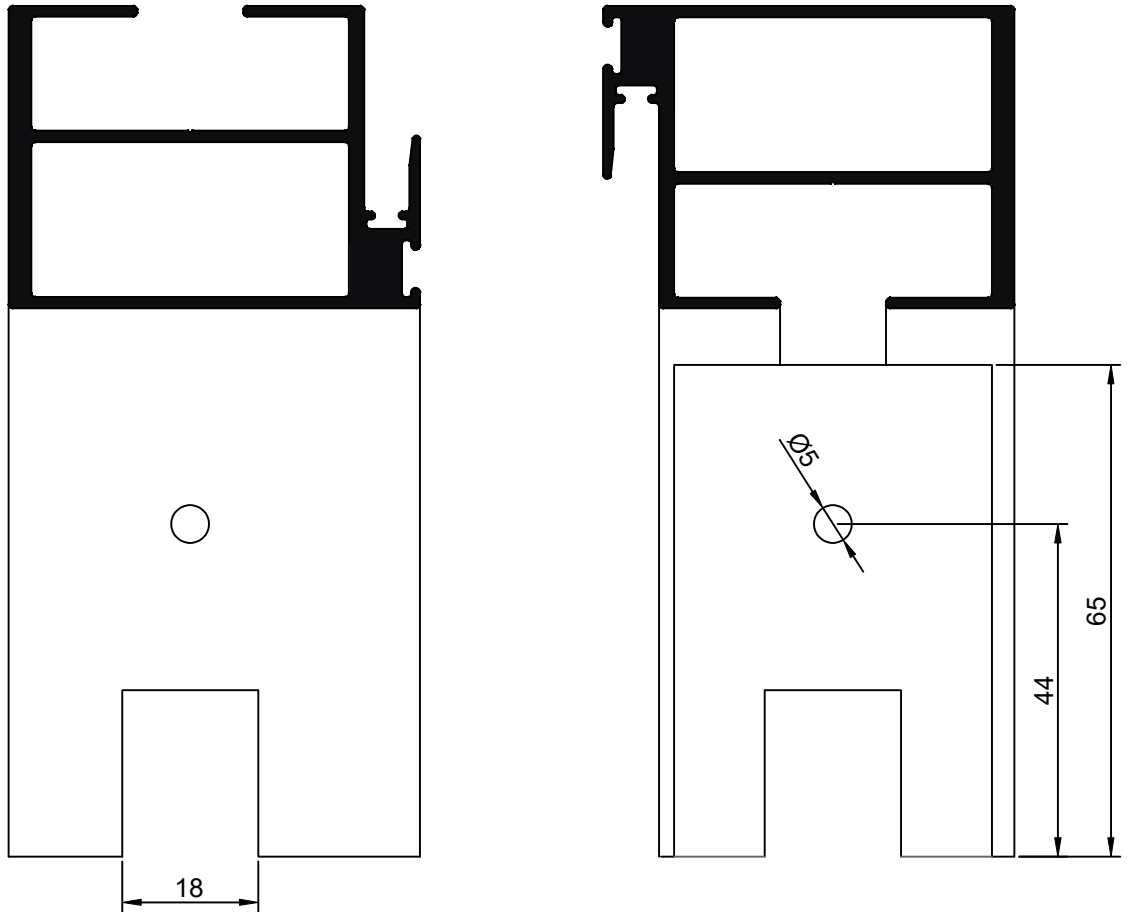


Escala 1:1

Tolerancia en Peso +/- 10% Tolerancia largo +10 mm -0 mm

13/02/2023 **NIZA. 30**

Mecanizado de Parantes
Pasaje de Guías y Entrante de zócalo bajo



Mecanizado valido para
 Perfiles 744 / 867

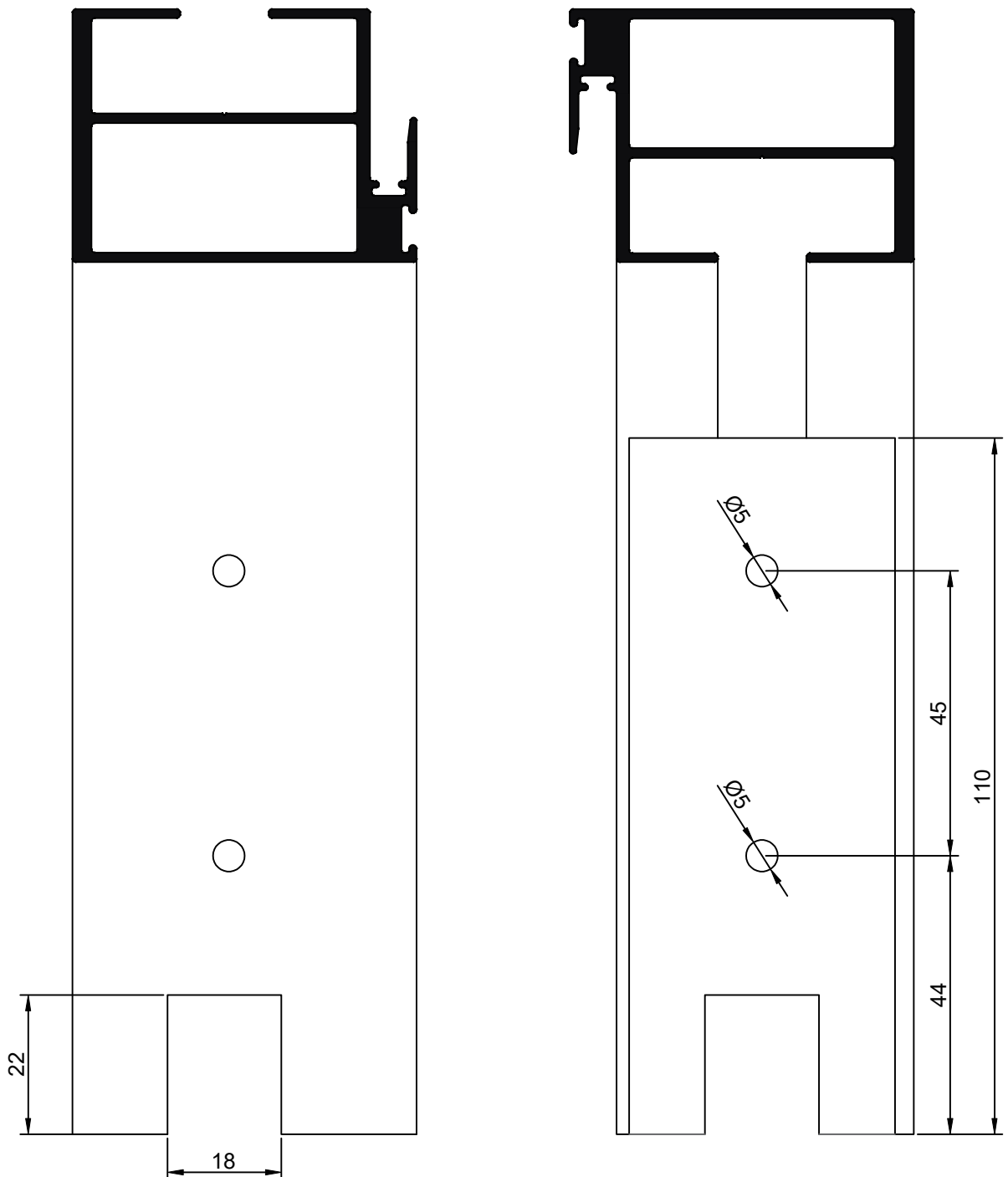
744 - Parante central hoja 90° VS
 peso: 1,21 Kg/m

Escala 1:1

Tolerancia en Peso +/- 10% Tolerancia largo +10 mm -0 mm

13/02/2023 **NIZA. 31**

Mecanizado de Parantes
Pasaje de Guías y Entrante de zócalo alto



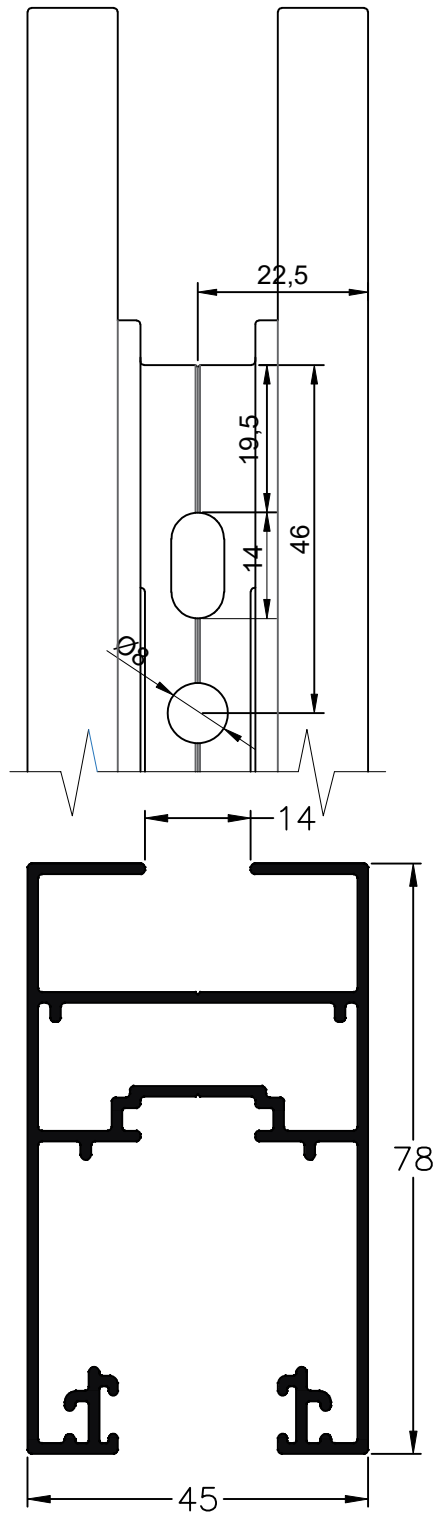
Escala 1:1

Tolerancia en Peso +/- 10% Tolerancia largo +10 mm -0 mm

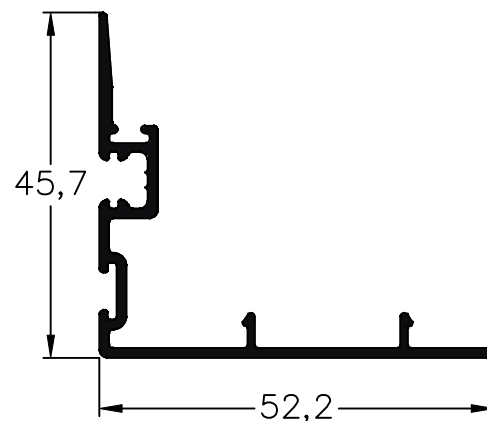
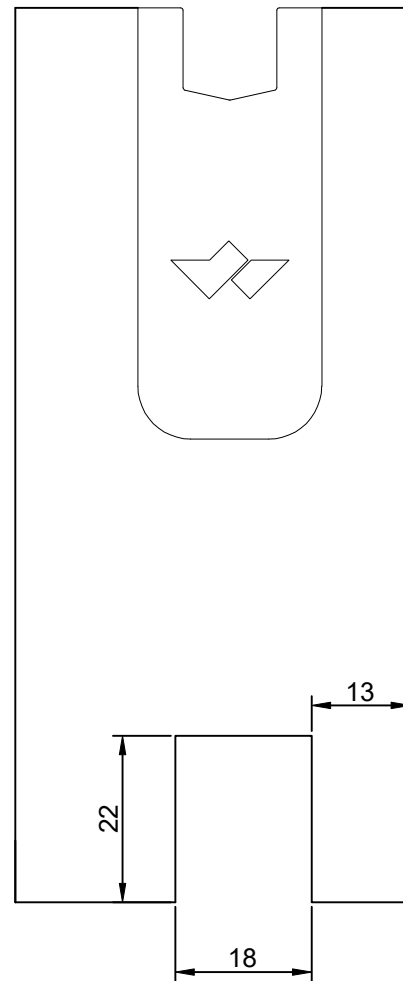
13/02/2023 **NIZA. 32**

Mecanizado de Escuadra
 Escuadra de armado E97 (Código 8964)

Mecanizado de Encuentro



409 - Hoja Corrediza 45° VS
 peso: 1,34 Kg/m



408 - Solapa de cruce de hojas corredizas
 peso: 0,46 Kg/m

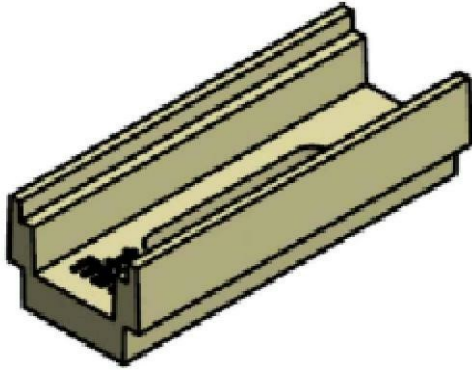
Escala 1:1

Tolerancia en Peso +/- 10% Tolerancia largo +10 mm -0 mm

13/02/2023 **NIZA. 33**

Mecanizado para Mecanismo Multipunto

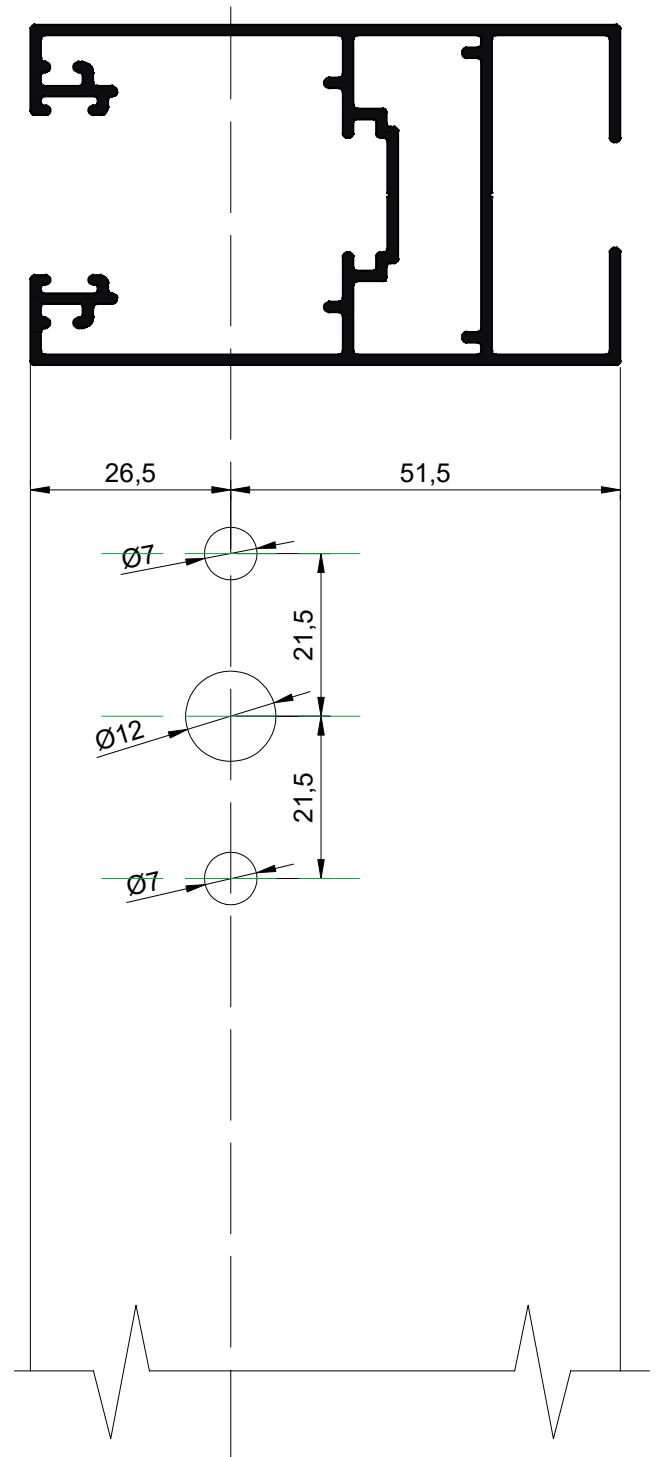
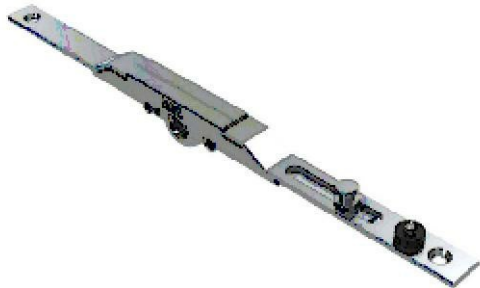
Cuna 20 mm. Cód. 96190



Manijas Acodadas



Mecanismo Multipunto con cerraderos



Escala 1:1

Tolerancia en Peso +/- 10% Tolerancia largo +10 mm -0 mm

13/02/2023 **NIZA. 34**